

常问问题 • 01/2015

# SIMOTION 项目中将老型号 触摸屏更换为精智屏的项目移植

SIMOTION, Comfort Panel, Project Migration

---

# 目录

<b>1</b>	<b>概述.....</b>	<b>3</b>
	1.1 概述.....	3
<b>2</b>	<b>项目移植步骤.....</b>	<b>3</b>
	2.1 软硬件要求.....	3
	2.2 操作步骤.....	3

# 1 概述

## 1.1 概述

从 SCOUT V4.4 之后 SIMOTION 可以连接西门子的精智屏，如果用户需要将 SCOUT 项目中的老型号触摸屏(如：MP277，TP277)替换为西门子的精智屏，而 SCOUT 项目依然用 SCOUT Classic 软件进行调试，则需要使用 TIA Portal 软件移植原项目并将原触摸屏进行替换，而且还要在项目中创建 PLC 代理来实现 SIMOTION 控制器与精智屏的连接，本文详细描述了具体的实现方法。

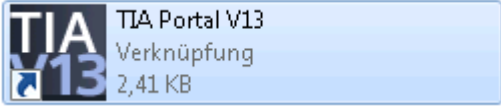
# 2 项目移植步骤

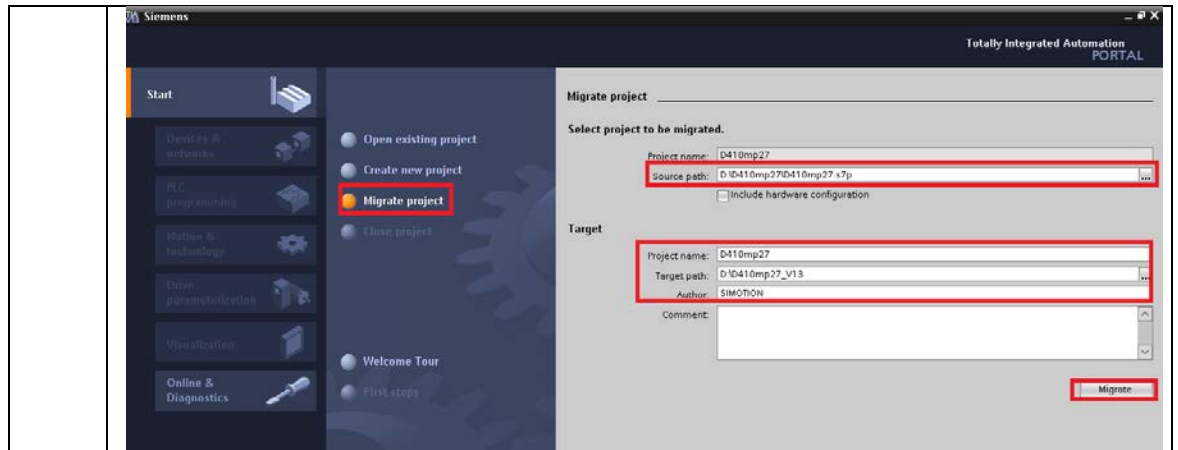
## 2.1 软硬件要求

- TIA Portal V13 Update2 以上版本、SIMOTION SCOUT TIA V4.4 选件包
- SIMOTION SCOUT V4.4 以上版本
- SIMATIC STEP 7 V5.5 SP4
- 使用 SIMOTION 控制器 Fw V4.3 以上
- WinCC Comfort, WinCC Advanced 或 WinCC Professional V13 以上版本，并且安装时需要选择移植工具安装
- WinCC Flexible2008 SP3

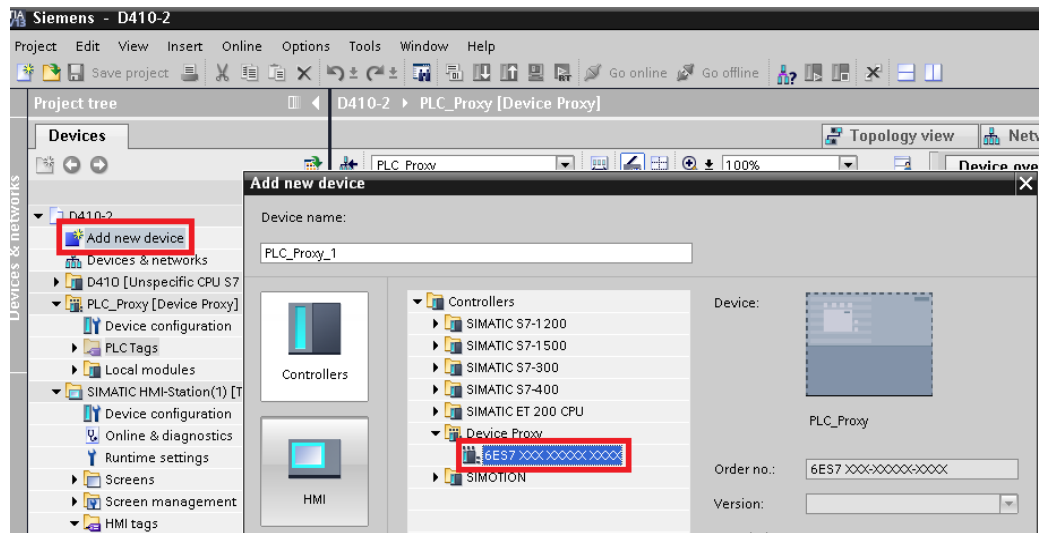
## 2.2 操作步骤

项目移植步骤如表 1 所示：

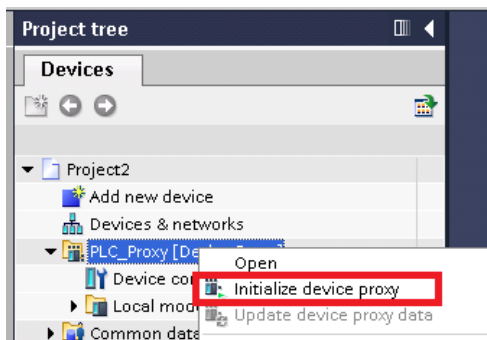
序号	描述
1	双击“TIA Portal V13”图标： 
2	选择“Migrate project”选项，在 Source path 处选择需要替换触摸屏的 SIMOTION 项目：



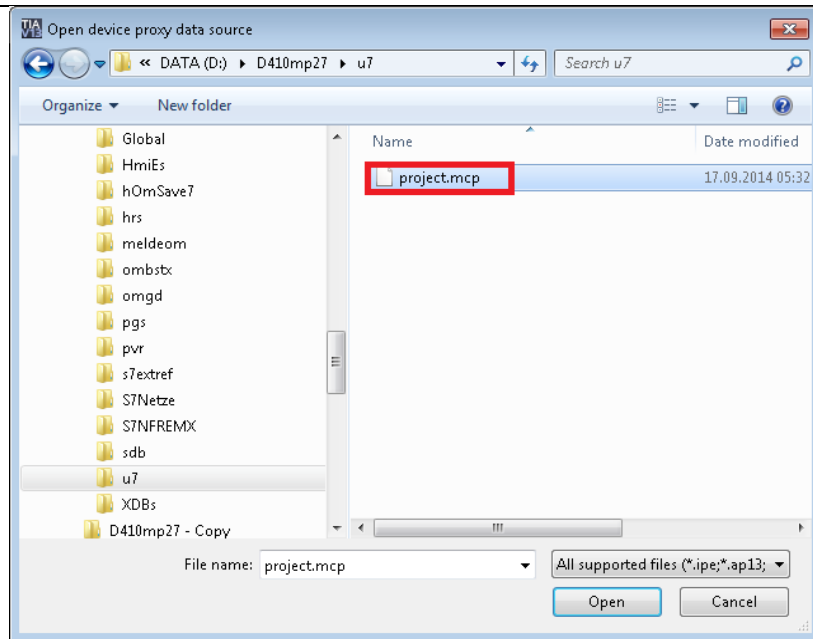
3 移植完成后，在项目中插入 PLC 设备代理：



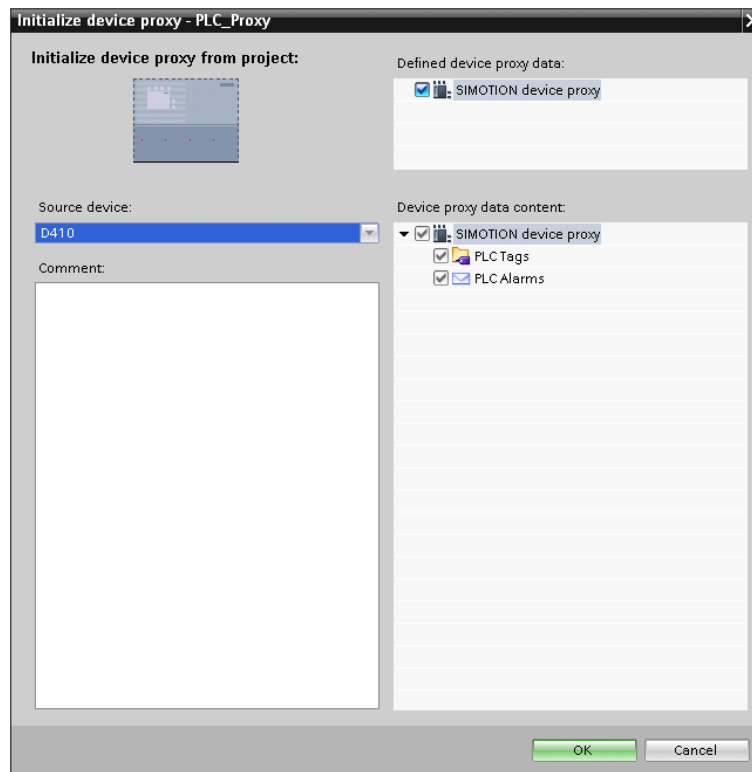
4 右键点击 PLC 设备代理，在弹出的菜单中选择“Initialize device proxy”进行代理设备的初始化：



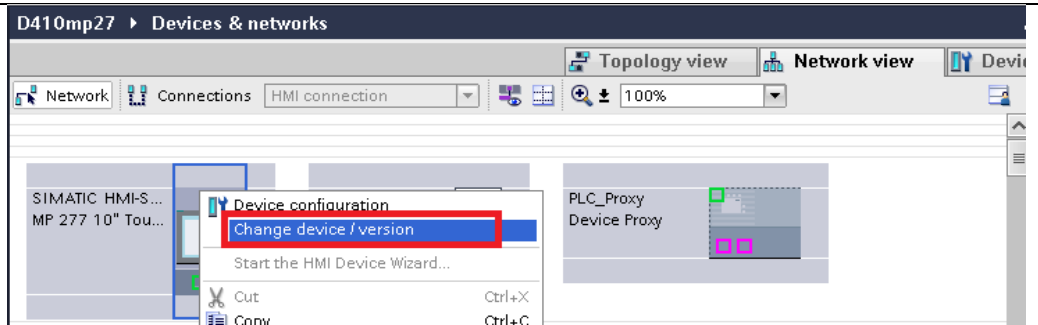
选择原项目文件路径“u7”文件夹中的 project.mcp，点击“Open”按钮以获取移植前的原 SCOUT 项目的信息：



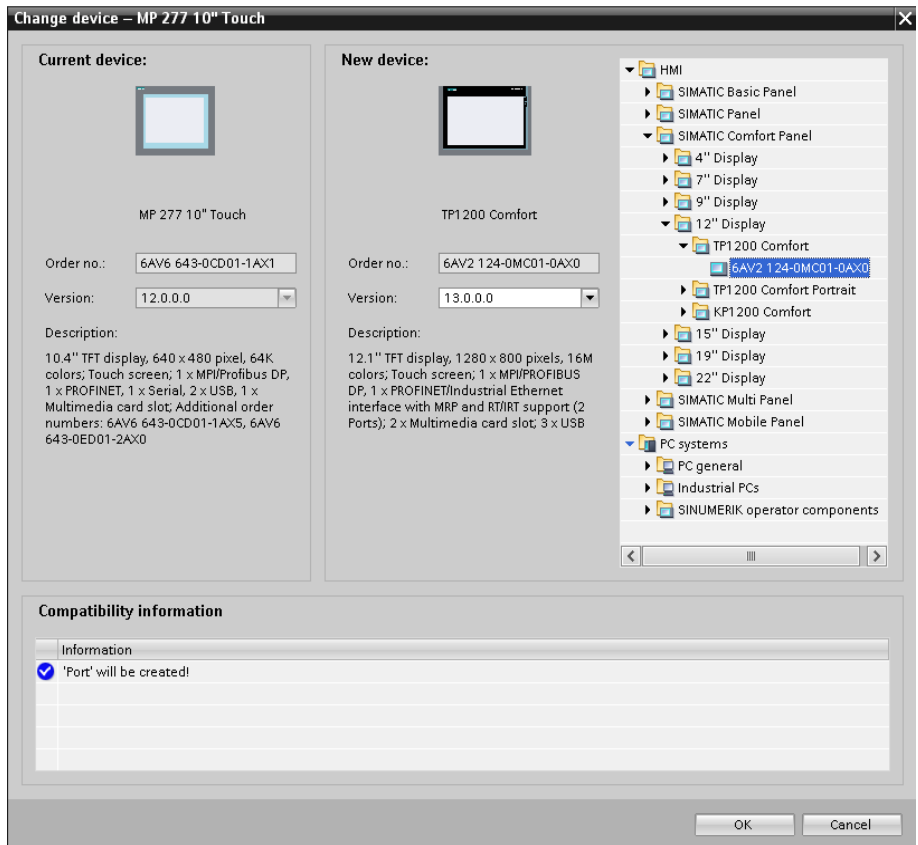
选择变量及报警信息:



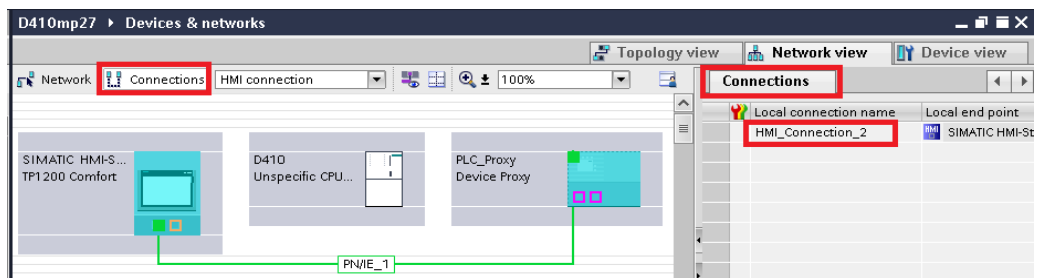
- 5 把移植过来的 SIMOTION 删除。在新项目的网络视图中，右键点击原触摸屏后选择“Change device/version”：



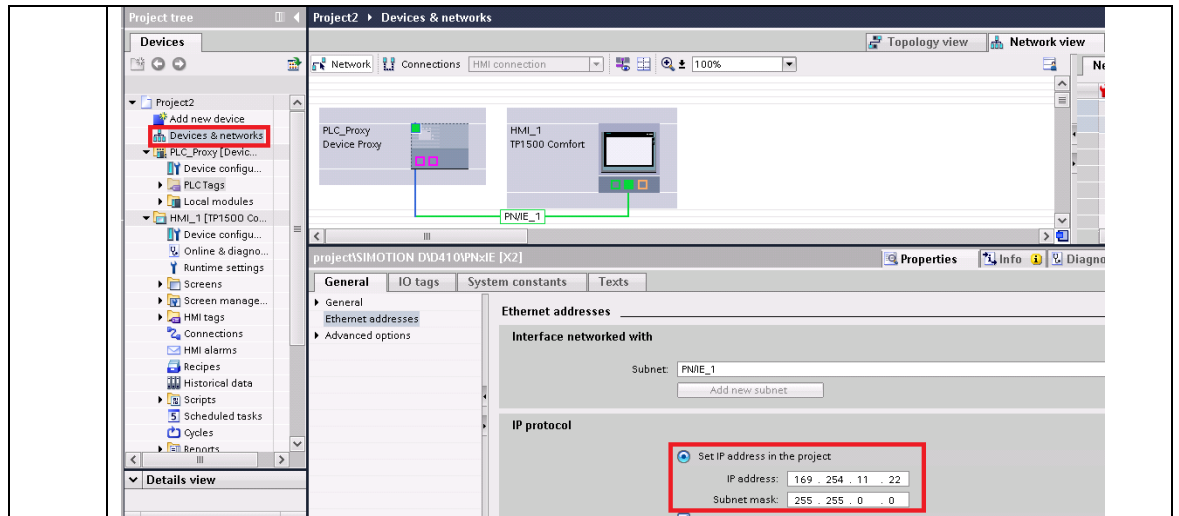
在“New device”中选择需要替换的精智屏型号后点击“OK”按钮：



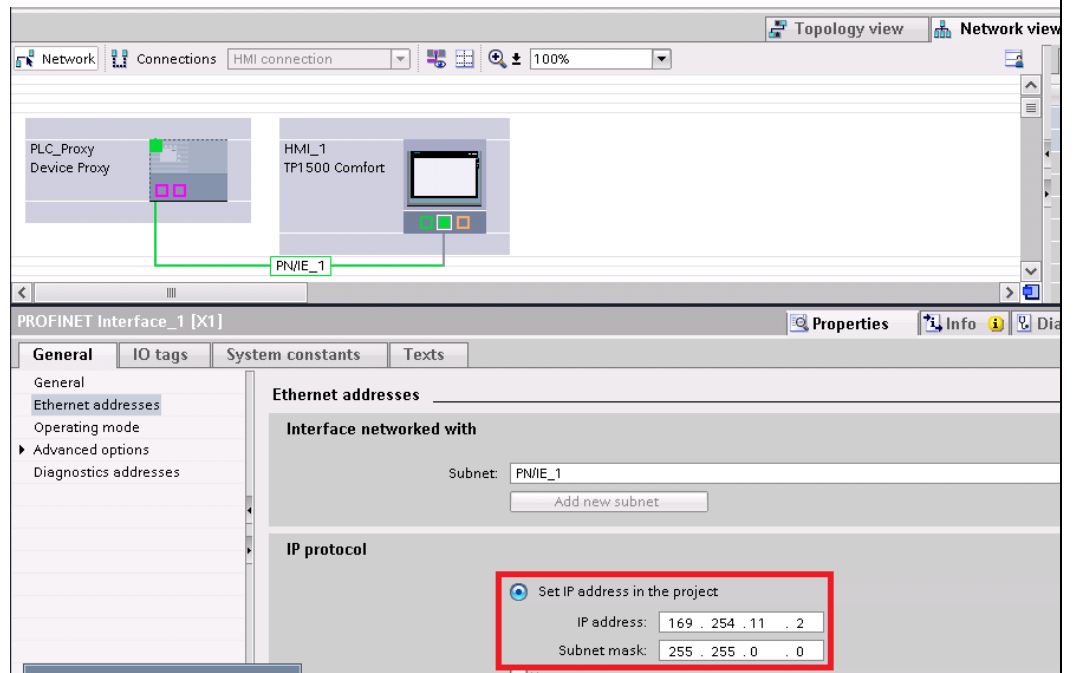
6 替换为精智屏后，在网络连接视图中建立精智屏与 PLC 代理的网络连接：



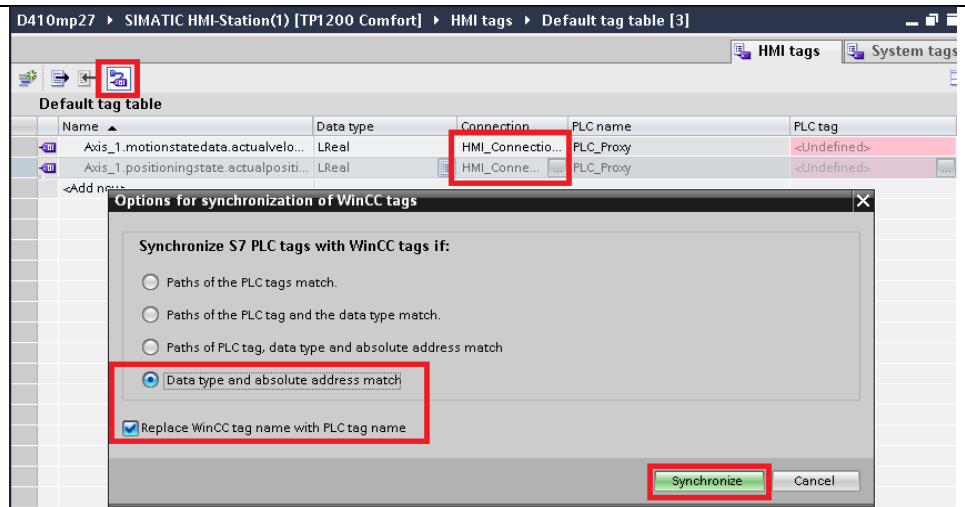
检查 PLC 设备代理 (SIMOTION 设备) 的网络连接及 IP 地址是否正确：



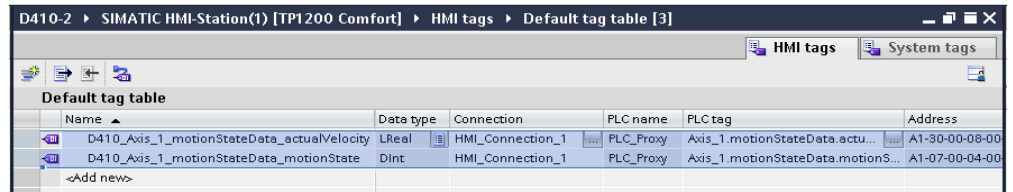
检查精智屏的网络连接及 IP 地址：



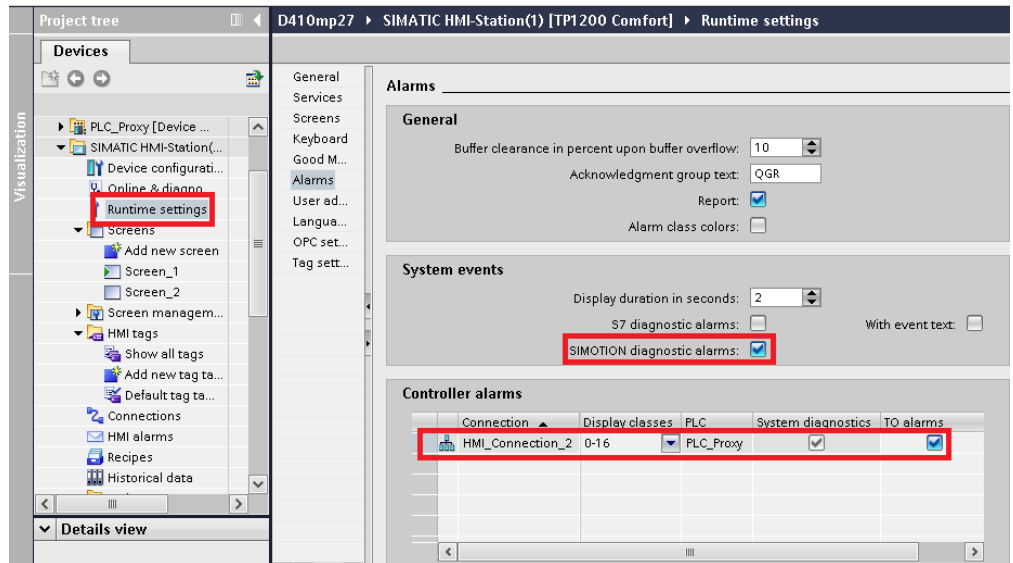
7 在触摸屏的变量表中重新选择连接(在网络视图中创建的)，之后选择这些变量进行变量的同步：



变量同步后结果如下:

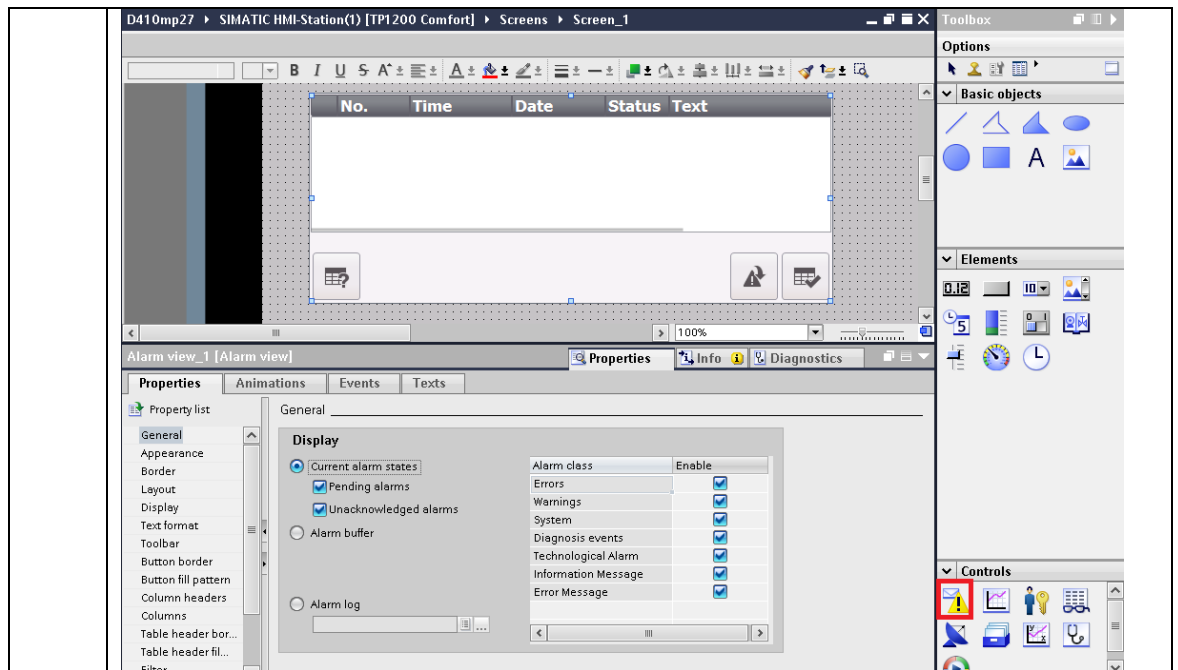


- 8 如需要在屏中进行轴工艺对象的报警显示，则需要在触摸屏项目的 Runtime settings 中进行设置:

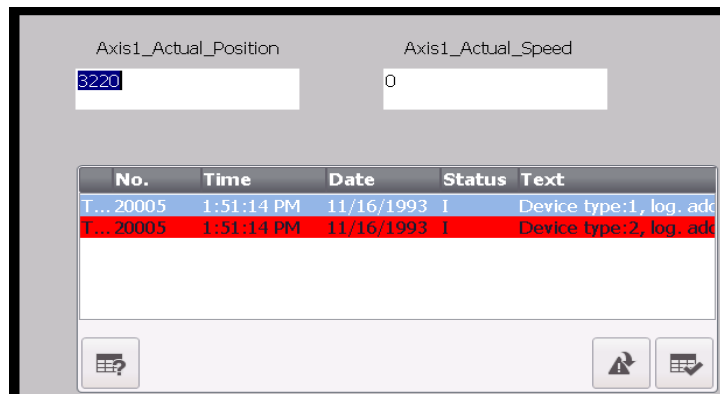


在画面中添加报警控件(Alarm View):





当轴出现故障时在画面的报警控件 (Alarm View) 中可显示报警信息:



9 注意: 如果 SIMOTION SCOUT 项目的变量有变化, 则需要在 TIA Portal 项目中重新更新设备代理的数据:

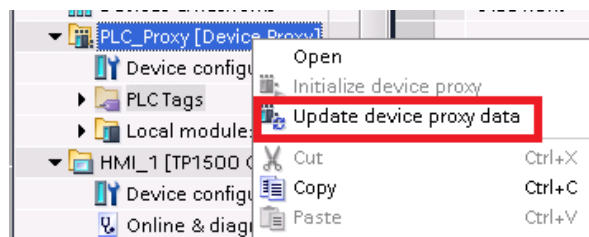


表 1-1 项目移植步骤