





Optimal für jede Anforderung – Features und Optionen

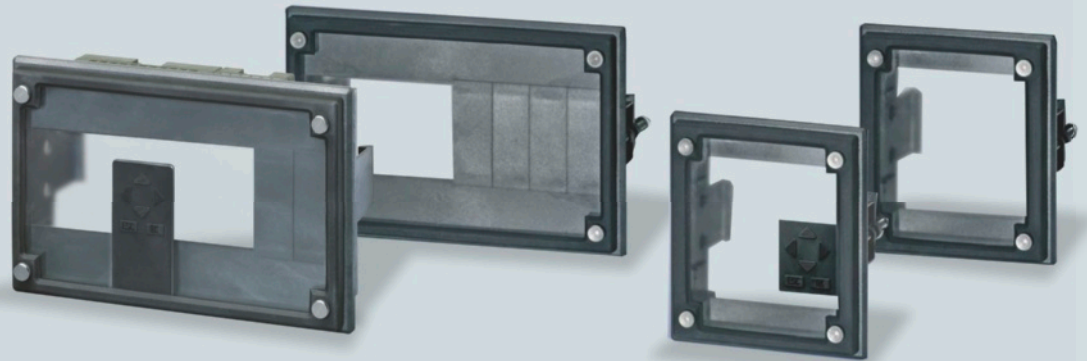
	Bestückungs- möglichkeiten	Lieferumfang	Bestellnummer ¹⁾	Einbaubeispiele	
Einbausatz 4TE	1x LOGO! (6ED1 052-...) oder 1x SIPLUS LOGO! (6AG1 052-...)	Rahmen mit Dichtung 4 Rändelschrauben 2 Spanner Frontscheibe - ohne Tasten - mit Tasten	6AG1057-1AA00-0AA0 6AG1057-1AA00-0AA3	 Einbausatz 4TE mit LOGO! (mit Tasten)	 Einbausatz 4TE mit LOGO! (ohne Tasten)
Einbausatz 8TE	1x LOGO! (6ED1 053-...) oder 1x SIPLUS LOGO! (6AG1 053-...) oder 2x LOGO! (6ED1 052-...) oder 2x SIPLUS LOGO! (6AG1 052-...) 2x LOGO! Erweiterungsmodule (6ED1 055-...) oder 2x SIPLUS LOGO! Erweiterungsmodule (6AG1 055-...) oder 1x Grundgerät und bis zu 2x Erweiterungs- module (maximale Nutzbreite: 144 mm)	Rahmen mit Dichtung 1 Zwischenhalter (1TE) 3 Abdeckungen (1TE) 4 Rändelschrauben 2 Spanner Frontscheibe - ohne Tasten - mit Tasten	6AG1057-1AA00-0AA1 6AG1057-1AA00-0AA2	 Einbausatz 8TE (mit Tasten) mit 1x LOGO! und 1x Erweiterungsmodul	 Einbausatz 8TE (ohne Tasten) mit 1x LOGO! und 1x Erweiterungsmodul

Beim Einbau von mehreren Geräten in einem Einbausatz ist es notwendig, diese auf der Rückseite durch eine gemeinsame Hutschiene zu versteifen (Länge der Hutschiene = maximale Breite – 10 mm).

Einbaumaße finden Sie zum Download im Siemens Online Support (Beitrags-ID: 56228406)

¹⁾ Aktuelle Bestelldaten sowie Verkaufs- und Lieferbedingungen finden Sie im Internet:
www.siemens.de/siplus/maill

SIEMENS



SIPLUS extreme

Einbausatz für LOGO! und SIPLUS LOGO!

4TE / 8TE / mit und ohne Tasten



Mit den Einbausätzen können Produkte der Typenreihe LOGO! und SIPLUS LOGO! einfach und schnell in Fronttafeln bis zu einer Plattendicke von 8 mm eingebaut werden. Durch die Frontscheibe und Dichtungen sind die Geräte vor rauen Umgebungen bis Schutzart IP65 sicher

geschützt. Die in der Frontplatte integrierten Tasten ermöglichen eine Quittierung der Meldungen, ohne die Scheibe entfernen zu müssen.

Aus der Produktreihe SIPLUS extreme stehen verschiedene Logikmodule für den erweiterten Temperaturbereich, den erschwerten Einsatz unter Schadgasatmosphäre oder Be-tauung zur Verfügung.

Die Vorteile auf einen Blick

- Einfache und schnelle Montage bei Fronttafeln
- Schutzart IP65 mit Frontscheibe
- Schutzart IP30 ohne Frontscheibe
- Quittierungsmöglichkeit der Meldungen durch integrierte Tasten
- Geringes Gewicht, ca. 150 g (4TE) bzw. 170 g (8TE)
- Geeignet für Fronttafel-Dicke bis 8 mm
- Rahmen farblich angepasst zu LOGO! (anthrazit)