

操作指南 • 03 月/2007 年

# PLC 与操作面板或触摸屏间的 MPI 通讯

PLC、操作面板、MPI

操作员面板或触摸屏要通过 MPI 网络与 PLC 通信时，在 PLC 侧不须进行任何编程和组态；在操作员面板或触摸屏侧，要用 PROTOOL 或 Wincc Flexible 组态软件对相关通信参数如所要连接 CPU 的 MPI 地址和槽号等进行定义，例如要将 TP270-10 与 S 7 PLC 连接，以 PROTOOL 软件为例在项目界面中双击“Controllers”会弹出如图 1：

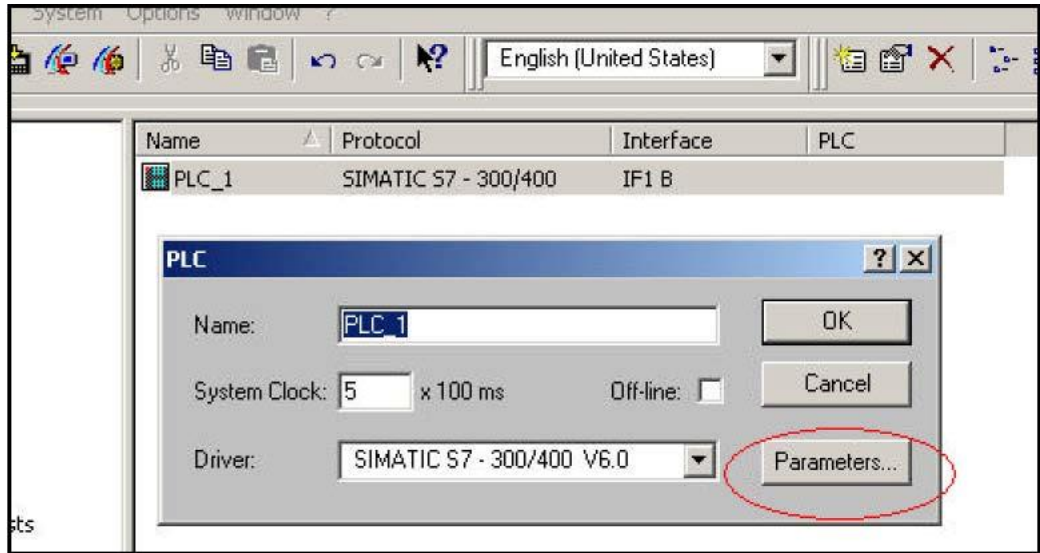


图 1 “Controllers”参数

然后点击按钮“Parameters”组态所要连接 CPU 的 MPI 地址和槽号和其他参数，如图 2：

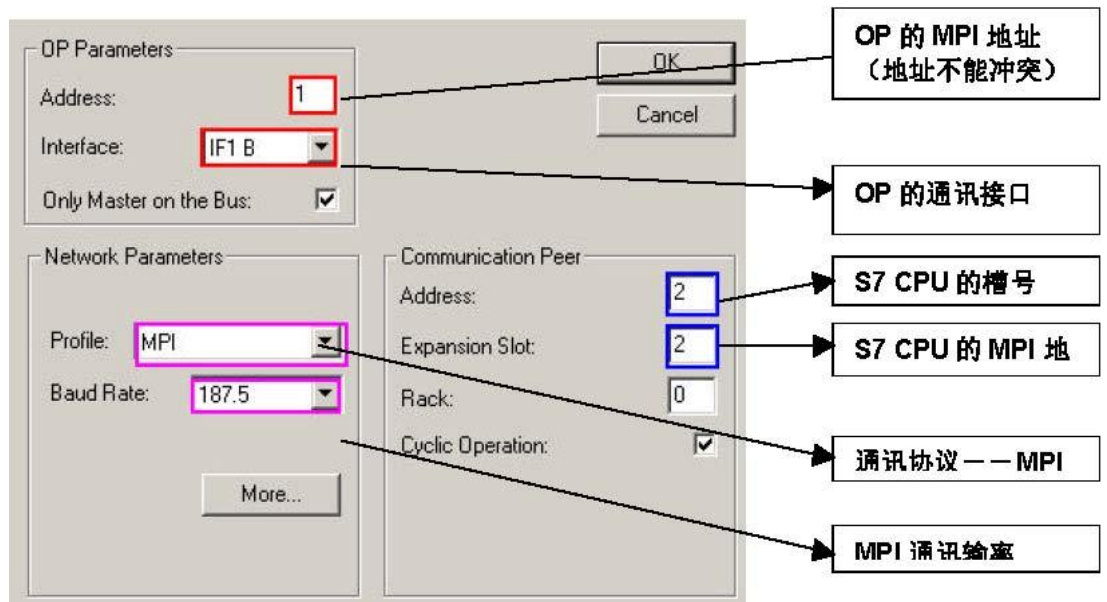


图 2 通信连接参数

---

如果直接访问功能模块，须在槽号位置上填上功能模块的槽号，对于 S7-400 多 CPU 系统填上所连接 CPU 的槽号。组态完成后下载到操作面板或触摸屏后，连接即建立