

Schutzfolie für Geräte mit Glasfront

Produktinformation



A5E39510392

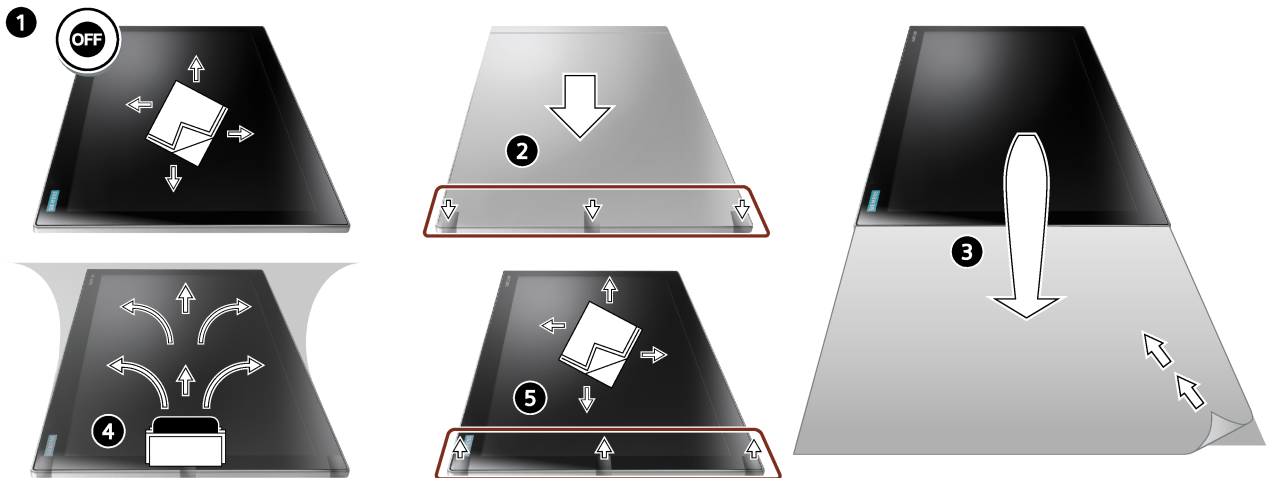
Diese Produktinformation gilt für Schutzfolien der SIMATIC-Geräte mit Glasfront. Die Schutzfolie verhindert, dass die Glasfront des Geräts verschmutzt oder verkratzt wird. Die Schutzfolie ist selbsthaftend. Die "Antiblend-" und "Antifingerprint"-Eigenschaften der Schutzfolie verringern Reflexionen und sichtbare Fingerabdrücke nach dem Bedienen. Die Schutzfolie beeinträchtigt die Bedienung des Touchscreen grundsätzlich nicht.

Hinweis

Vor dem Anbringen der Schutzfolie muss die Glasfront absolut trocken und sauber sein. Staub und Fusseln bilden während dem Anbringen der Schutzfolie kleine Blasen, die nicht mehr ohne weiteres entfernt werden können.

Schutzfolie anbringen

1. Schalten Sie das Gerät aus und reinigen Sie die Glasfront mit dem beiliegenden Feuchttuch, Mikrofasertuch und Staubentferner. Verwenden Sie bei starker Verschmutzung ein handelsübliches mildes Reinigungsmittel.
2. Legen Sie die Schutzfolie mit der Trägerfolie passend auf die Glasfront und fixieren Sie die Trägerfolie mit Klebestreifen.
3. Klappen Sie die Schutzfolie mit der Trägerfolie an der fixierten Kante um 180° und lösen Sie die Trägerfolie langsam von der Außenkante zur fixierten Kante hin ab. Berühren Sie die klebende Seite der Schutzfolie nicht mit den Fingern.



4. Bringen Sie die Schutzfolie von der fixierten Kante aus auf der Glasfront an. Legen Sie ein Mikrofasertuch um den mitgelieferten Spatel und drücken Sie die Schutzfolie von der Mitte nach außen fest, wie abgebildet. Die Schutzfolie ist umlaufend etwa 1 mm kleiner geschnitten als die Glasfront. Das erleichtert Ihnen die Montage und die Demontage, da die Schutzfolie von Hand nie zu 100% im rechten Winkel aufgebracht werden kann.
5. Entfernen Sie die Klebestreifen und reiben Sie die Schutzfolie nach dem Aufbringen noch einmal vorsichtig fest. Kleine Blasen verschwinden typischerweise nach einigen Stunden von selbst.

Schutzfolie entfernen

1. Heben Sie die Schutzfolie an einer Ecke vorsichtig an. Achten Sie darauf, dass Sie die Glasfront nicht zerkratzen.
2. Ziehen Sie die Schutzfolie vorsichtig in Richtung der gegenüberliegenden Ecke ab.

Siemens Aktiengesellschaft
Digital Industries
Postfach 48 48
90026 NÜRNBERG
DEUTSCHLAND

Schutzfolie für Geräte mit Glasfront
A5E39510392-AE, 04/2024

Protective foil for devices with glass front

Product Information



A5E39510392

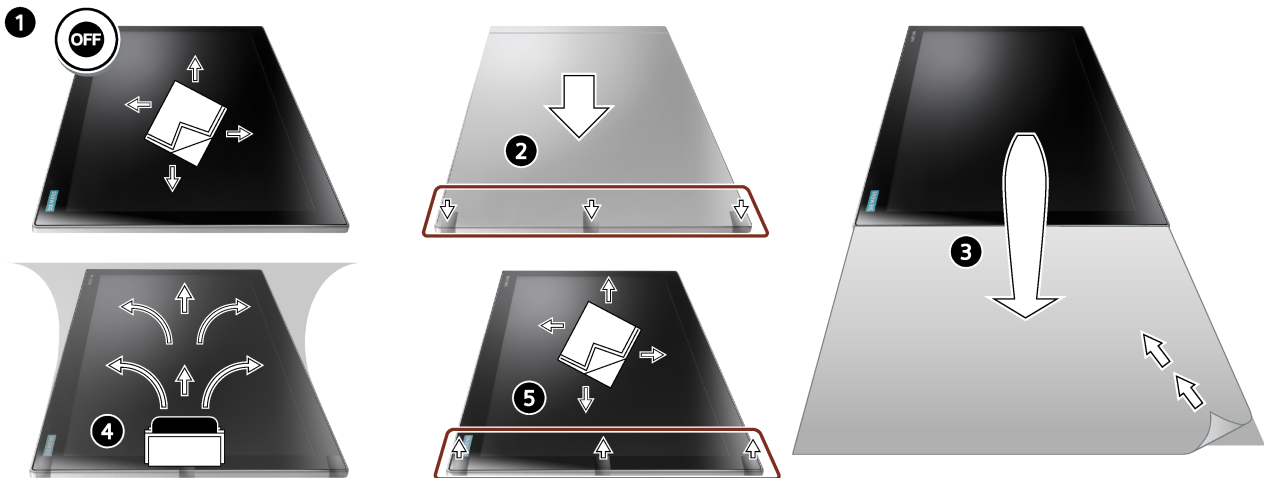
This product information applies to protective films for SIMATIC devices with glass fronts. The protective film prevents the device's glass front from getting dirty or scratched. The protective film is self-adhesive. The "anti-glare" and "anti-fingerprint" properties of the protective film reduce reflections and visible fingerprints after operation. The protective film generally does not affect the operation of the touch screen.

Note

The glass front has to be completely clean and dry before the protective film is applied. Dust and lint create small air bubbles when the protective film is applied, which cannot be removed without difficulty.

Applying the protective film

1. Turn off the device and clean the glass front with the enclosed wet wipe, microfiber cloth, and dust remover. Use a regular mild household cleaning agent in the event of extensive soiling.
2. Place the protective film with the backing so it lines up properly with the glass front, and fix in place with adhesive tape.
3. Fold out the protective film and backing 180° at the fixed edge and slowly peel off the backing from the outer edge towards the fixed edge. Do not touch the adhesive side of the protective film with your fingers.



4. Apply the protective film to the glass front starting from the fixed edge. Place a microfiber cloth around the spatula provided and smooth the protective film outwards from the center as shown. The protective film is approximately 1 mm smaller than the glass front, all the way round. This facilitates application and removal because it is not possible to manually apply the protective film 100% accurately in the corners.
5. Remove the adhesive strips and carefully smooth down the protective film again with the microfiber cloth. Any small air bubbles generally disappear on their own after a few hours.

Removing the protective film

1. Lift the protective film carefully in one corner. Make sure that you do not scratch the glass front.
2. Pull the protective film carefully in the direction of the opposite corner.

Siemens Aktiengesellschaft
Digital Industries
Postfach 48 48
90026 NÜRNBERG
GERMANY