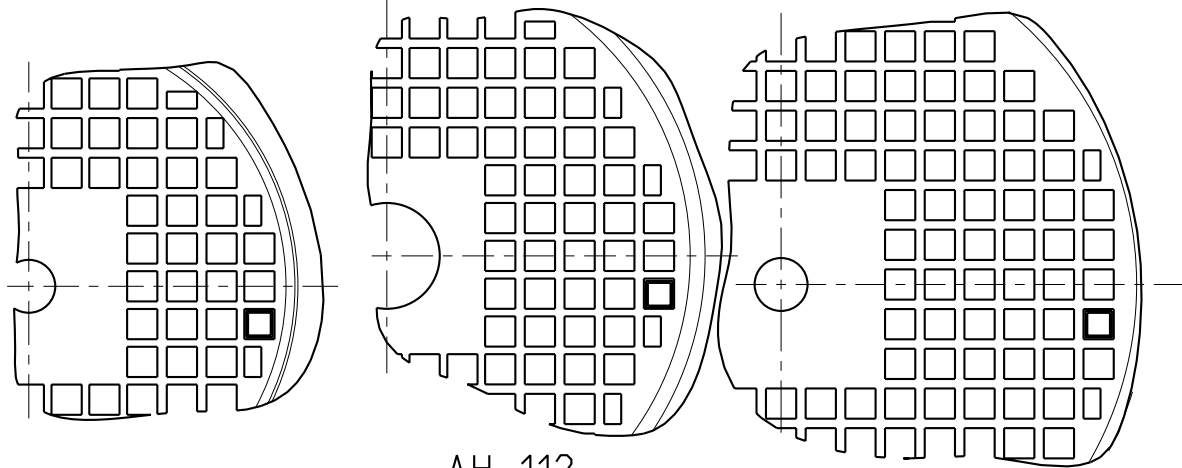


The reproduction, transmission or use of this document or its contents is prohibited without the express written authority of the copyright holder. Siemens AG is liable for damages. All rights reserved, including patent or registration of a utility model or design.

Weitergabe sowie Vervielfältigung dieser Unterlage, Verwertung und Weitergabe ist nicht gestattet, soweit ausdrücklich die Rechte vorbehalten. Insbesondere fuer den Fall der Patentierung oder GM-Eintragung.

Befestigung der Drehmomentstütze (Pos.1..3)  
im hervorgehobenen Durchbruch montieren!  
assemble foundation bolt of the torque bracket  
(comp. no. 1..3) in the marked cutout!

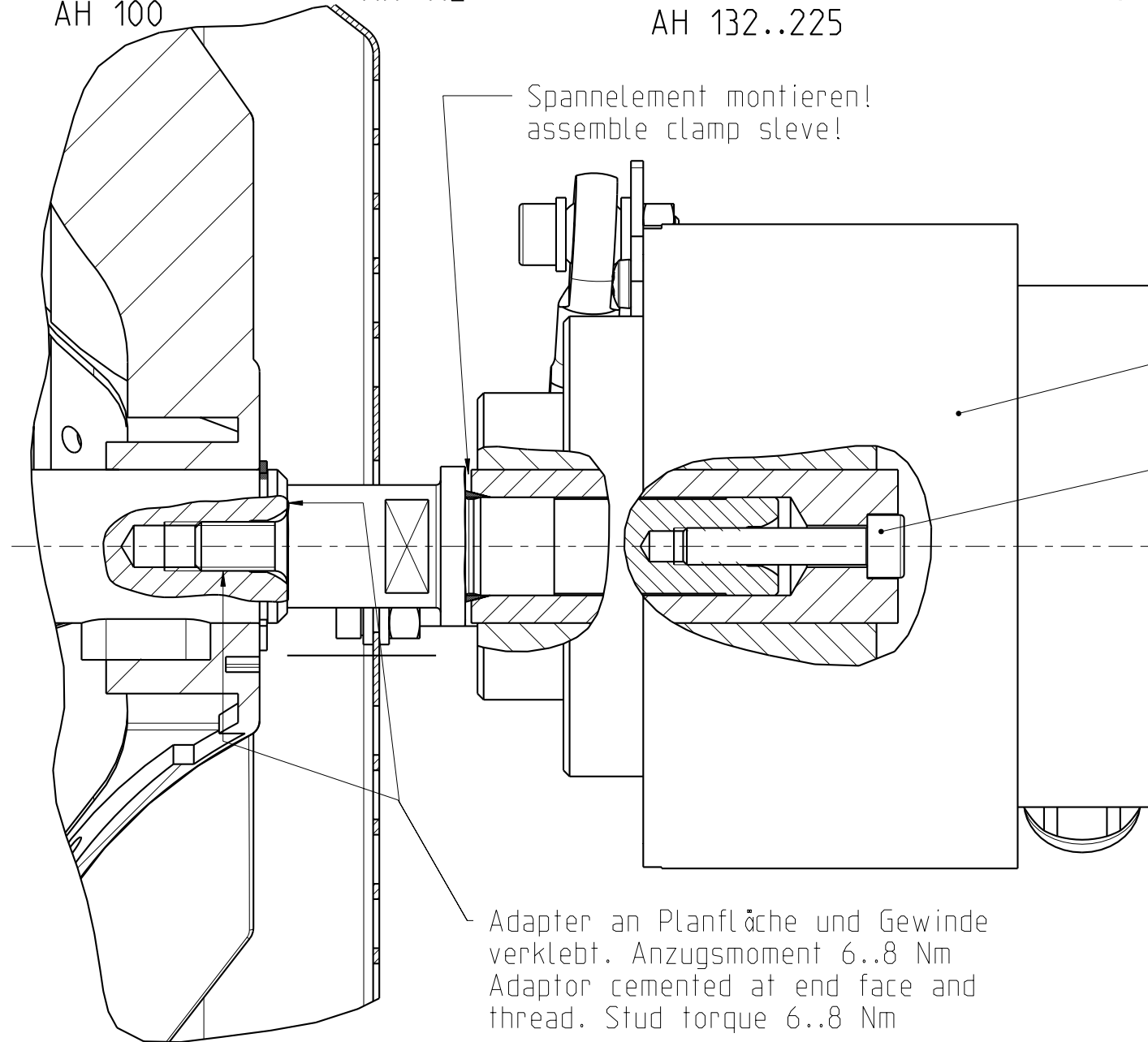


AH 100

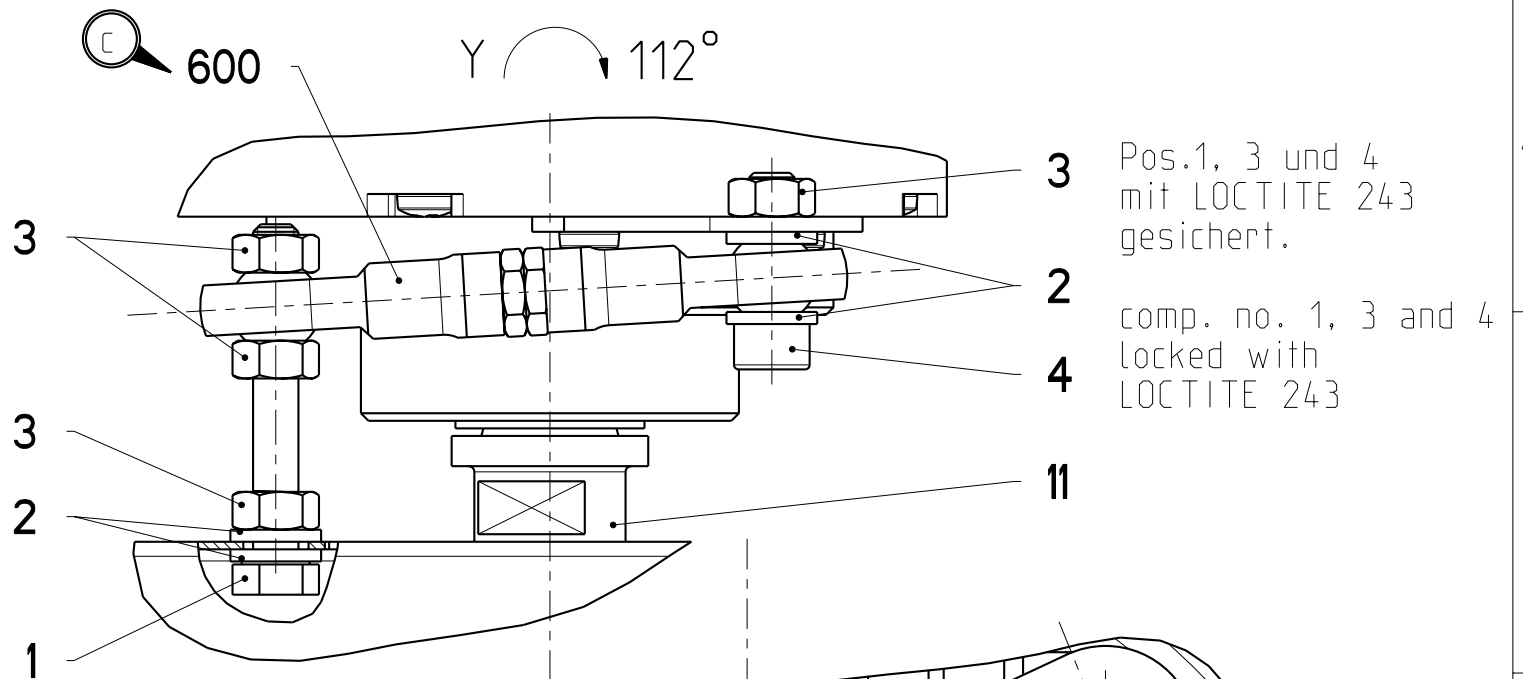
AH 112

AH 132..225

Spannelement montieren!  
assemble clamp sleeve!

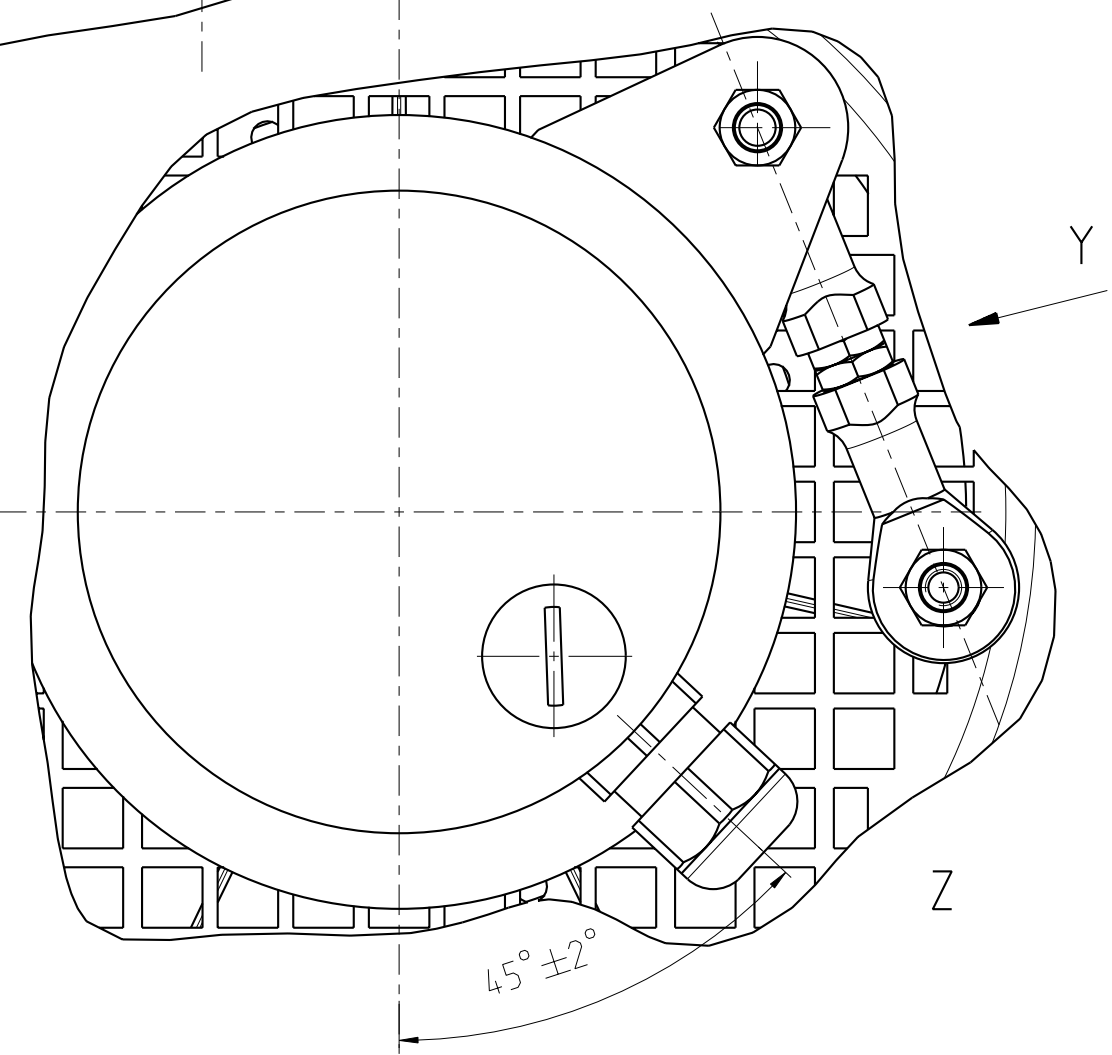


Adapter an Planfläche und Gewinde  
verklebt. Anzugsmoment 6..8 Nm  
Adaptor cemented at end face and  
thread. Stud torque 6..8 Nm



3 Pos.1, 3 und 4  
mit LOCTITE 243  
gesichert.

2 comp. no. 1, 3 and 4  
locked with  
LOCTITE 243



		Allgemeintoleranzen/general tolerances:		Maßstab/scale: 1:1	Einheit/unit: mm	Masse/mass:
Entgraten/deburring: .		Werkstoff/material Halbzeug/semi-finished part		Modell-/Sach-Nr./model-/item-No.		
a	Spannelement hinzu 16.11.98 Vogel	Datum/ date:	24.09.1998	<b>Montageskizze</b> f. Impulsgeber HOG10 D 1024 I <b>assembly drawing</b> f. pulse generator HOG10 D 1024 I <b>1LA.106...223</b>		
b	2x Pos.2 hinzu; Pos.4 neu 09.06.99 Vogel	Name/ name:	Vogel			
c	Pos. 600 hinzu 03.09.2001 König/Philipp	Verantw./ respons.:	Philipp			
		Abt./ dept.:	A&D SD RD M	<b>SIEMENS</b> 1LA.106...223 1_162_30177_01		
Index/ index	Mitteilung/ information	Datum/ date	Bearb./Verantw./ name; respons.	von/ total sheets 1 1		
Ersatz für / replacement for:				Version/version:	C	