

service & SUPPORT

USB / RS232 适配器

MICROMASTER 4,
SINAMICS G110/G120

SIEMENS

担保、责任与支持

我们对本文档内包含的信息不承担任何责任。

不论基于何种法律原因，对由于使用本应用示例中的示例、信息、程序、工程组态和性能数据等引起的后果概不承担任何索赔责任。一旦发生故意损伤、重大过失、人身/健康伤害、产品质保、欺诈隐瞒缺陷或违反合同基本原则等情况(“wesentliche Vertragspflichten”), 那么这类免责声明将不适用于强制性责任, 如德国产品责任法 (German Product Liability Act, “Produkthaftungsgesetz”)。然而, 因违反合同基本原则而造成的索赔应限于合同规定的可预见损坏, 除非是由故意、重大过失或基于人身/健康伤害的强制性责任引起的。上述条款并没有暗示对提供损坏证明的责任有所修改。

Copyright© 2007 Siemens A&D。未经 Siemens A&D 书面授权, 不得转让、复制或摘录这些应用示例。

如果您有关于该文档的任何建议, 请发送至下列电子邮箱:

<mailto:sdsupport.aud@siemens.com>

目录

目录

.....	Error! Bookmark not defined.
1	介绍..... Error! Bookmark not defined.
1.1	COM 端口号..... 5
1.1.1	使用 STARTER 和 Drive Monitor 在选择 COM 端口号时的不同操作..... 6
	STARTER 的操作..... 6
	Drive Monitor 的操作..... 7
2	附录..... Error! Bookmark not defined.
2.1	互联网链接..... Error! Bookmark not defined.
2.2	历史..... Error! Bookmark not defined.

请参考自动化与驱动技术支持与服务

本文出自自动化与驱动集团技术支持的应用部分，可以通过以下链接下载该文档：

<http://support.automation.siemens.com/WW/view/en/24072800>

1 介绍

现在一些 PG/PC 设备不再具有 RS232 接口而只有 USB 接口。为了能使用这样的 PG/PC 设备来访问西门子标准变频器 (如 PC COM-Port (USS protocol)), 我们推荐使用 USB<->RS232 适配器。

- 以下适配器已经经过测试:
- Roline USB 至 9 针串口转换器, 订货号: 12.02.1086
(www.roline.com)
- Conrad USB 适配器, 订货号: 98 24 17
(www.conrad.de)
- SITECOM USB 串口电缆 CN-104 – USB 至串口
(www.sitecom.com)

在美洲地区的客户可以从以下网址订货: www.sewelldirect.com:

Part No: SW-1301 2 英尺电缆

Part No: SW-4282 6 英尺电缆

Roline 适配器效果最佳, 其它适配器在地波特率可能会发生一些个别问题。如果出现数据传输速率问题, 那么最小波特率应该设置为 38400。

请确认在使用适配器之前已经从生产商得到驱动并已安装。

1.1 COM 端口号

当 USB<->RS232 适配器第一次插入到 USB 端口，操作系统会为其分配一个以前没有使用过的 COM 端口号。这个 COM 端口号的数字取决于计算机的 USB 接口数目，也与这台计算机之前使用过的设备多少有关。

必须要知道 USB<->RS232 适配器的 COM 端口号，这样 STARTER 或者 Drive Monitor 建立在线连接时可以选择正确的 COM 端口。

COM 端口号可以通过 My Computer -> Device Manager 中查看或修改 (见图. 1-1)。

在这个例子中，USB<->RS232 适配器 ATEN USB to Serial Bridge 使用的端口为 COM7。

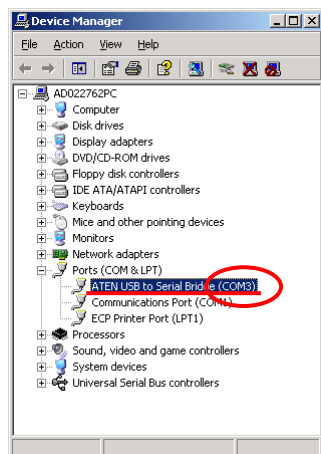


图. 1-1

1.1.1 使用 **STARTER** 和 **Drive Monitor**在选择**COM**端口号时的不同操作

下面将讨论使用 **STARTER** 和 **Drive Monitor** 在选择 **COM** 端口数字时的不同操作。

STARTER 的操作

新的 **COM** 端口号会被自动添加"**Set PG/PC interface...**" 中标签为 "**Interface**" 的选择列表里，可以在这里选择，对于 **COM** 端口号没有限制。

注意:

注意必须选择 "**Set PG/PC interface...**" 中"**PC COM-Port (USS)**" 里标签 "**RS485**" 下的自动模式。否则 **USB** 适配器转 **RS232** 的在线操作不能进行。

Drive Monitor 的操作

使用 Drive Monitor 时只能选择 COM1 - COM4，选择列表不会通过激活的或存在的接口而有所添加，这四个选项是固定的。

因此 USB<->RS232 适配器的 COM 端口应该改 1- 4 之间的数字。只有选择恰当的接口，Drive Monitor 才能建立在线连接。

操作系统初始化后，如果 USB<->RS232 适配器的 COM 端口号被分配为 5 或者更高，那么更改 COM 端口数字 (< 5)。

在 Device Manager 中"**Ports (COM & LPT)**" 下双击选择您的 USB<->RS232 适配器。

打开 USB<->RS232 适配器的"**Properties**" 窗口。

打开 "**Port Settings**" (见图. 1-2)。

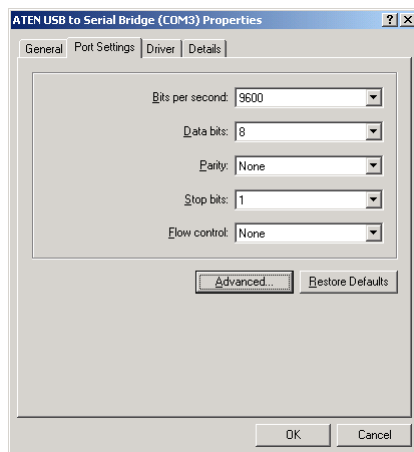


图 . 1-2

保持所有参数的默认设定，点击 "**Advanced...**" 按钮。

显示 COM 端口的 "**Advanced Settings**" 窗口。

从列表中的 1 - 4 选择 COM 端口号 (见图. 1-3)。

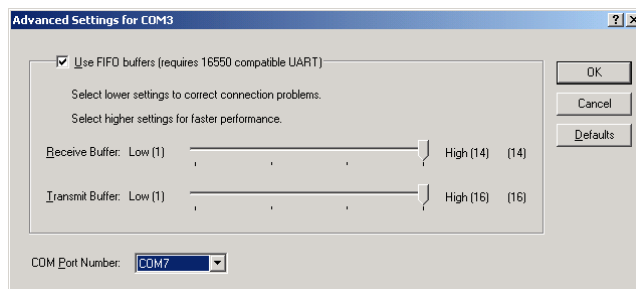


图. 1-3

Item-ID: 24072800

可能 1 到 4 所遇的 COM 端口都已经被占用了。这种情况下，选择一个没有正在使用的数字，点击 **"OK"** 退出窗口，此时会出现一条信息：这个 COM 端口已经被其它设备使用，点击 **"Yes"** 进行确认。

注意:

注意必须在 **"ONLINE Settings"** 中 **"Interface"** 标签下的 Bus operation RS485 选择自动模式。否则 USB 适配器转 RS232 的在线操作不能进行。

2 附录

2.1 互联网链接

下表提供一些可选用的信息。

表 2-1

	主题	标题
\1\	网页	Siemens A&D Customer Support
\2\	常问问题	Recommendations for reliable RS485 communication between S7-200 and MICROMASTER4
\3\	更新 [internal]	USS communications via RS485
\4\	更新 [internal]	Intl. Warning Sheet and RS485 Adapter for MICROMASTER 4

2.2 历史信息

表 2-2 历史信息

版本	日期	更改
V1.0	16.10.2006	第一版
V1.1	2006 年 12 月	详细信息描述
V1.2	2007 年 4 月	文字更新