

D7-SYS 用户程序块在线帮助

D7-SYS

FAQ • August 2009



Service & Support

Answers for industry.

SIEMENS

问题

本条目来自Siemens AG, Sector Industry, Industry Automation and Drive Technologies 的 Service&Support Portal 。使用需符合下列条件 (www.siemens.com/terms-of-use)。

点击下述连接可以直接下载本文档。

<http://support.automation.siemens.com/WW/view/en/37003712>

问题

在 D7-SYS 中，如何为用户程序块创建在线助？

答案

本文档的说明和提示对此问题给出了详细的解答。

目录

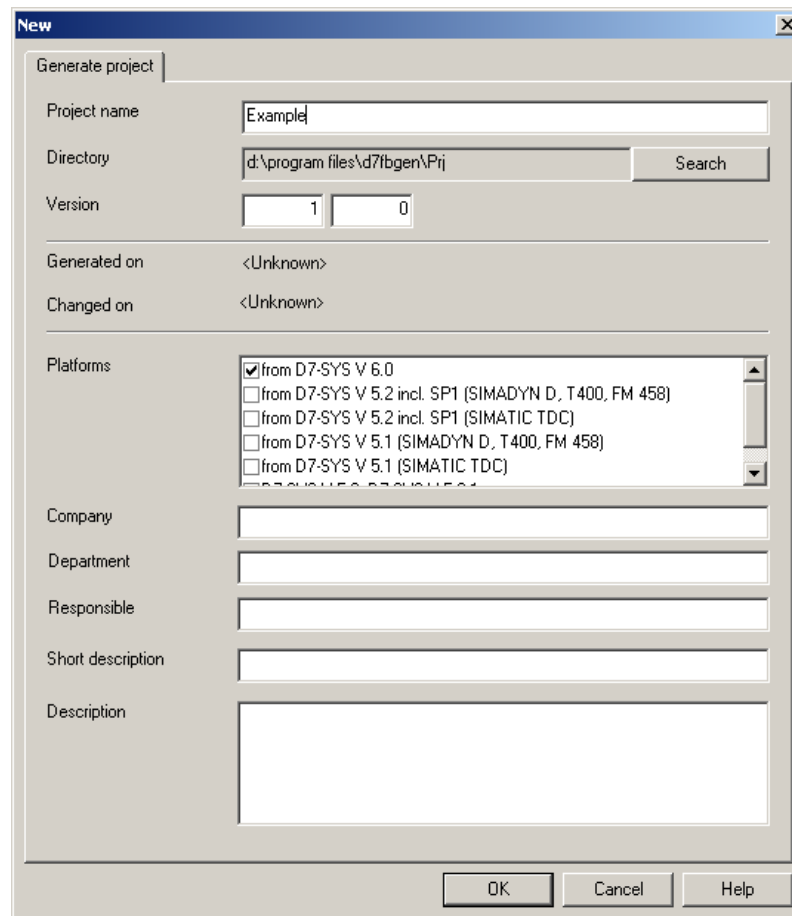
1	创建在线帮助	4
1.1	通过FB生成器创建用户程序块	4
1.2	使用RoboHelp 生成在线帮助	8
2	在Word中创建特定在线帮	12
2.1	创建标题	12
2.2	在线帮助的文本显示	17
2.3	插入图片至在线帮助	19

1 创建在线帮助

1.1 通过 FB 生成器创建用户程序块

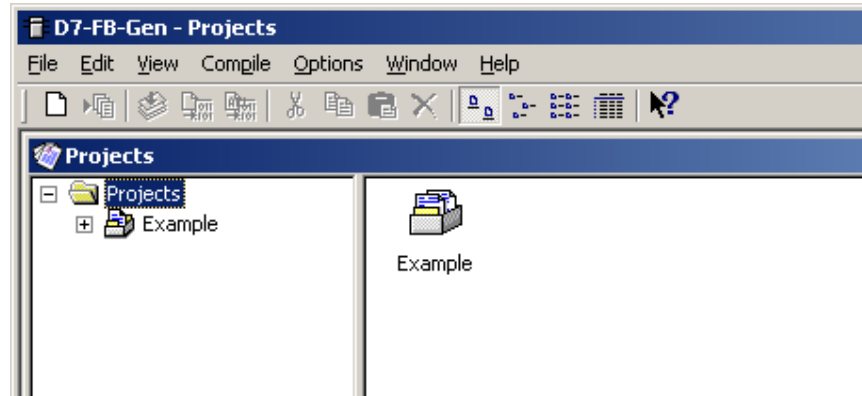
首先必须在功能块生成器中创建一个新项目。本例中，选择项目名为 "Example".

图 1-1, 功能块生成器



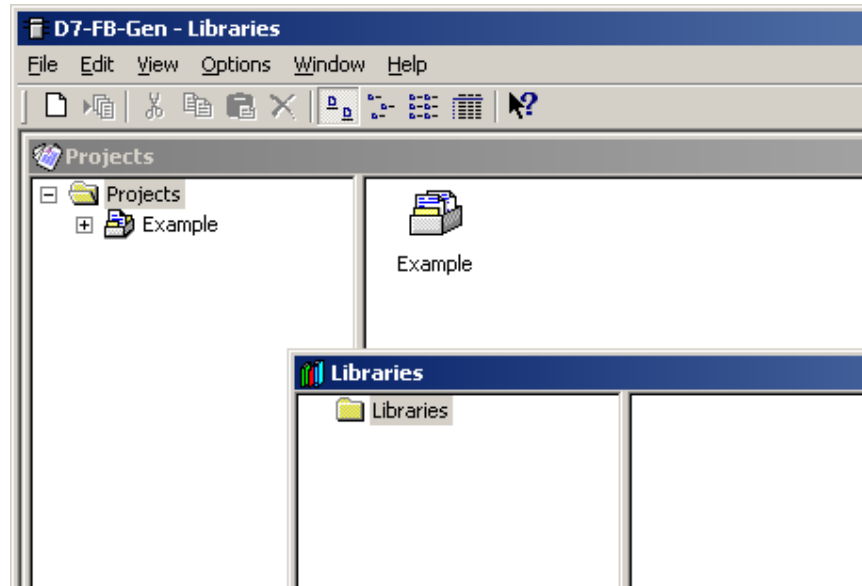
点击对话框上的 "OK" 就创建了一个新项目。

图 1-2, 项目视图



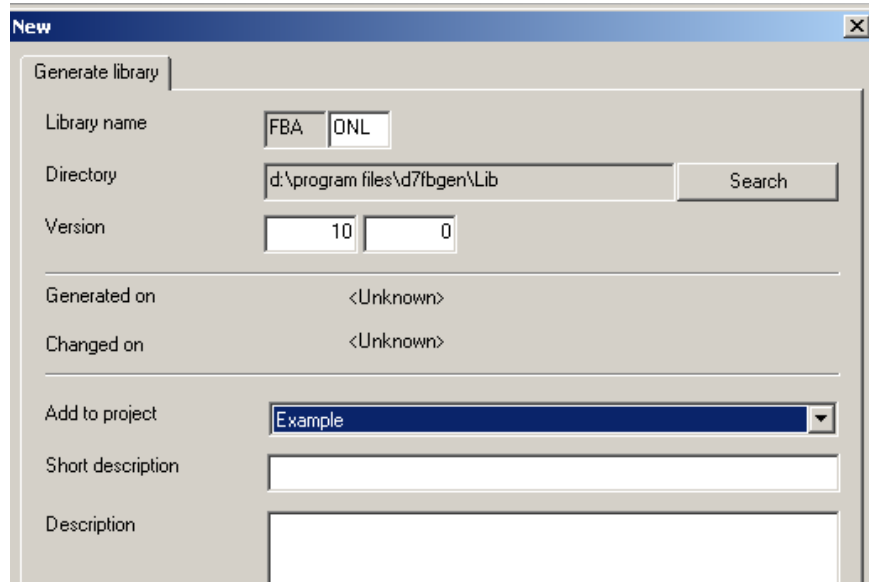
现在一个新的库已被插入。

图 1-3, 库



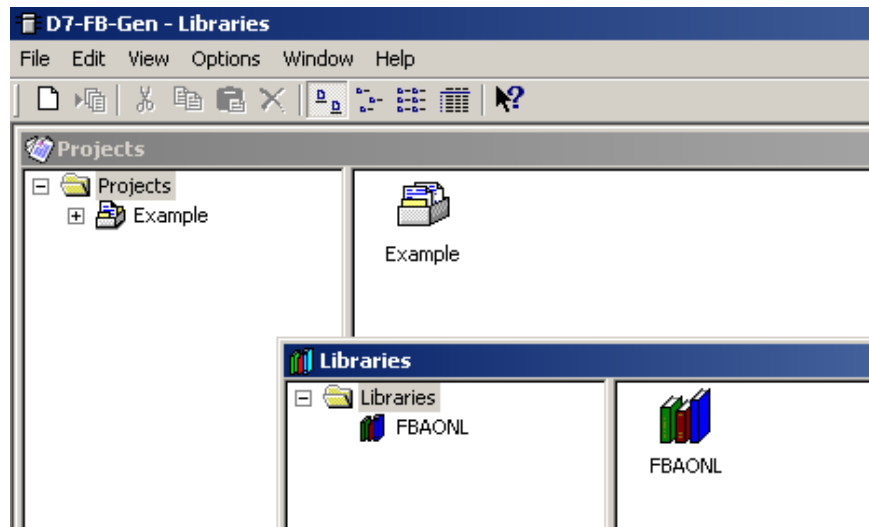
下一步，创建一用户库，在本例中，该库命名为"FBAONL".

图 1-4, 创建用户库



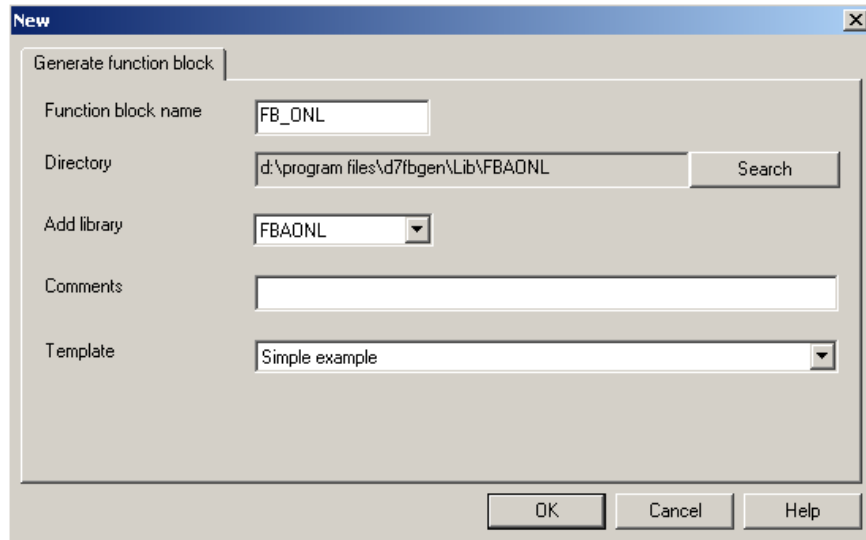
点击"OK"创建一个新库。

图 1-5, 创建用户库



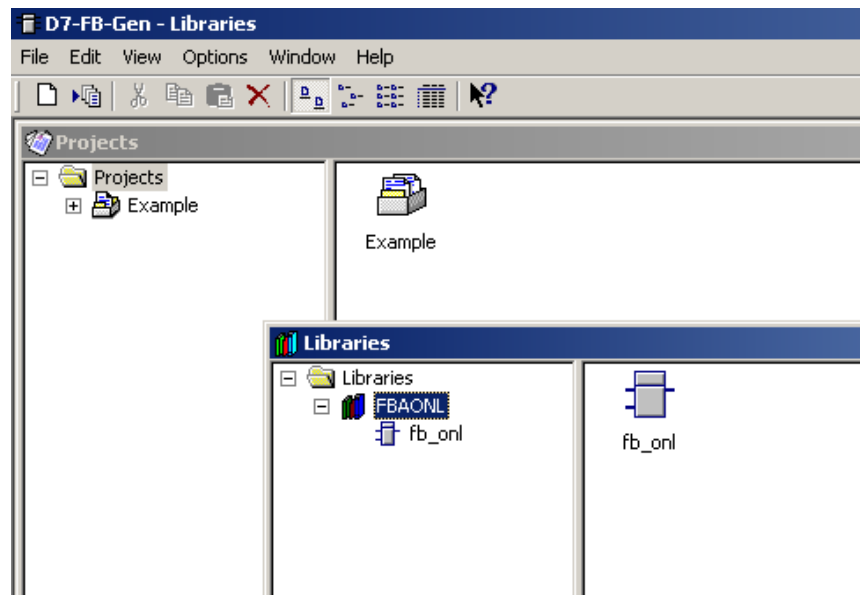
现在创建了一个新的用户块。在本例中，该块选择命名为"FB_ONL"。

图 1-6, 创建用户块



点击 "OK"，块生成器将生成如下结果：

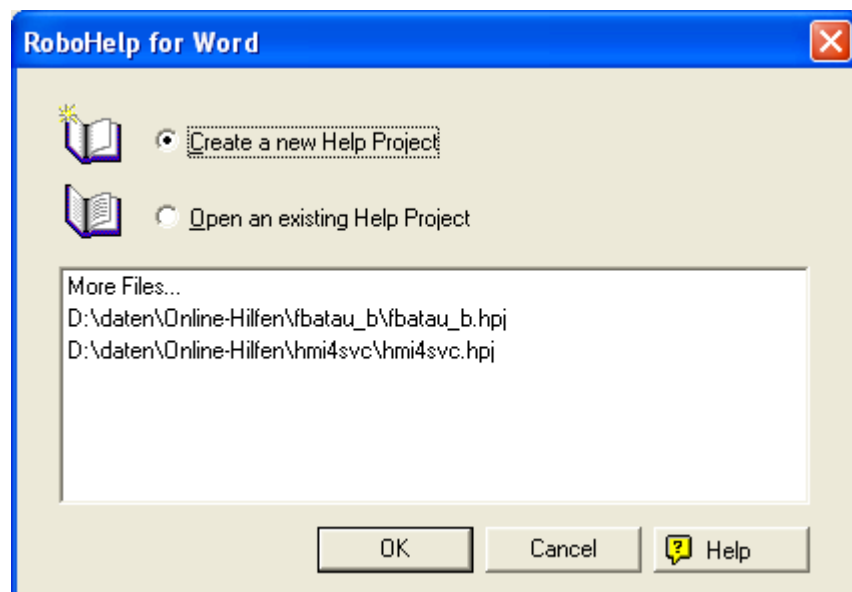
图 1-7, 用户块生成



1.2 使用 RoboHelp 生成在线帮助

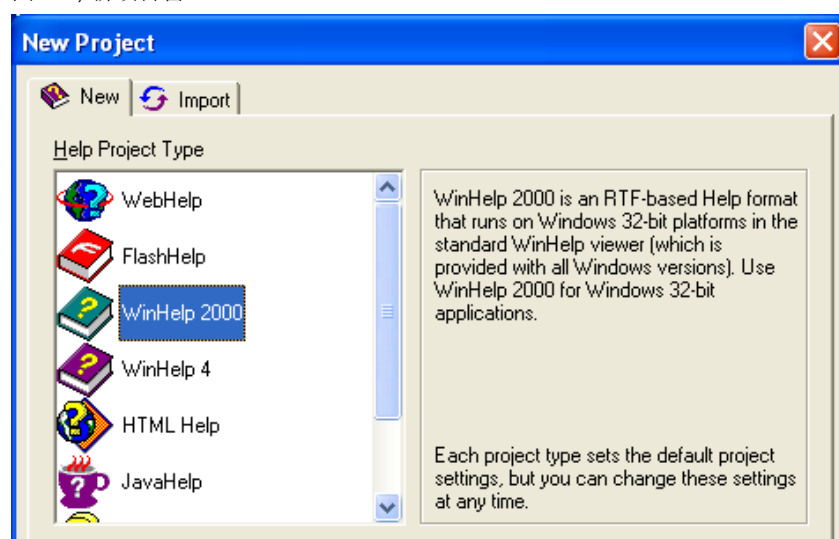
生成在线帮助的第一步是启动 "RoboHelp for Word" 程序。通过 **Start > Programme > RoboHelp Office > RoboHelp for Word** 打开程序。此时 RoboHelp Explorer 提示输入一个新 "Help Project"。

图 1-8, RoboHelp 浏览器



点击 "OK" 按钮，出现下述界面：

图 1-9, 新项目窗口



在 "New Project" 窗口(图 1-9) 中, 选择 WinHelp 2000 , 点击 "OK"关闭该画面。

"New Project Wizard 新建项目向导" (图 1-10) 接着出现。在这里需要设定一些选项。

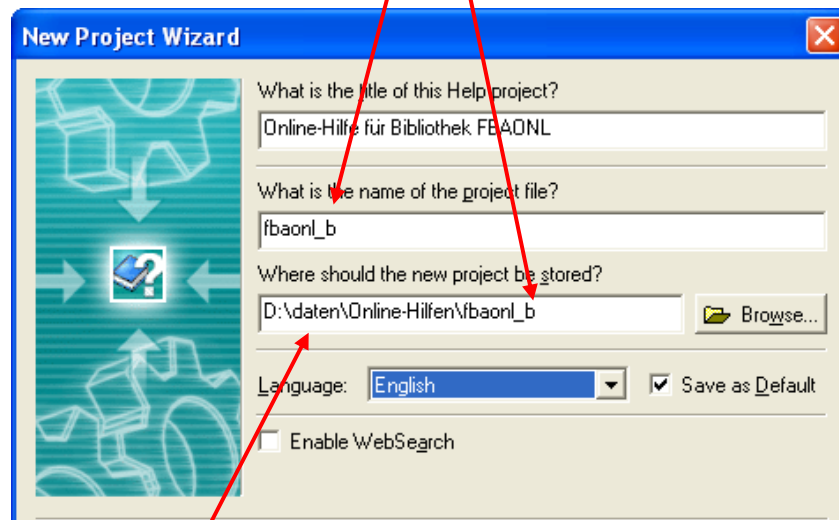
在第一行输入用户库帮助文件的标题。

在第二行输入项目文件的名字。这要与所创建库一致。

名字后缀 "_x" 指定了识别的语言:

- "a" 为德语
- "b" 为英语

图 1-10, 向导

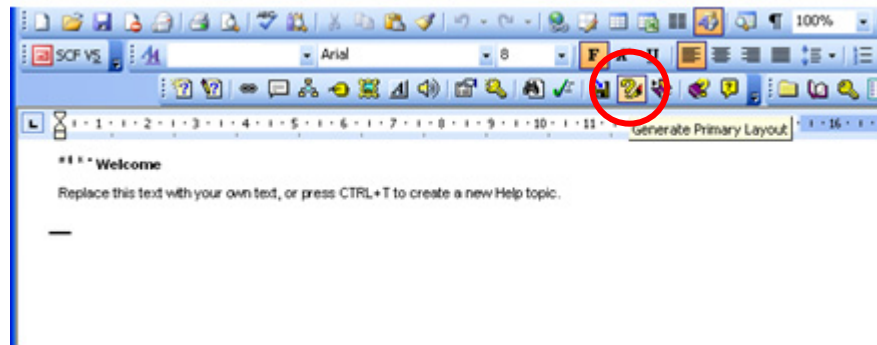


在第三行, 用户可以设置项目存储路径。

点击 "Finish" 按钮，Microsoft Word 打开。在此处可以输入帮助文本和图片 (见第 2 章)。

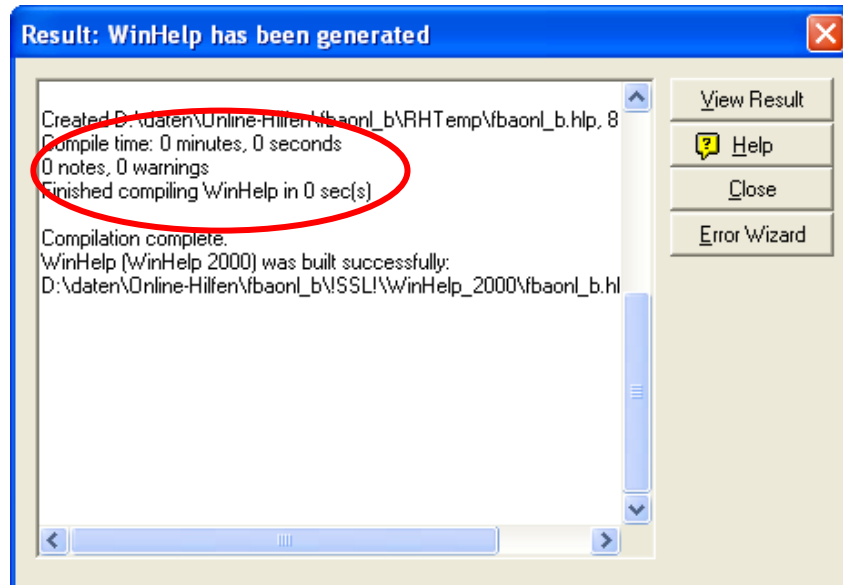
在 Word 中单击 "Generate Primary Layout" 图标生成在线帮助。

图 1-11, Word 窗口



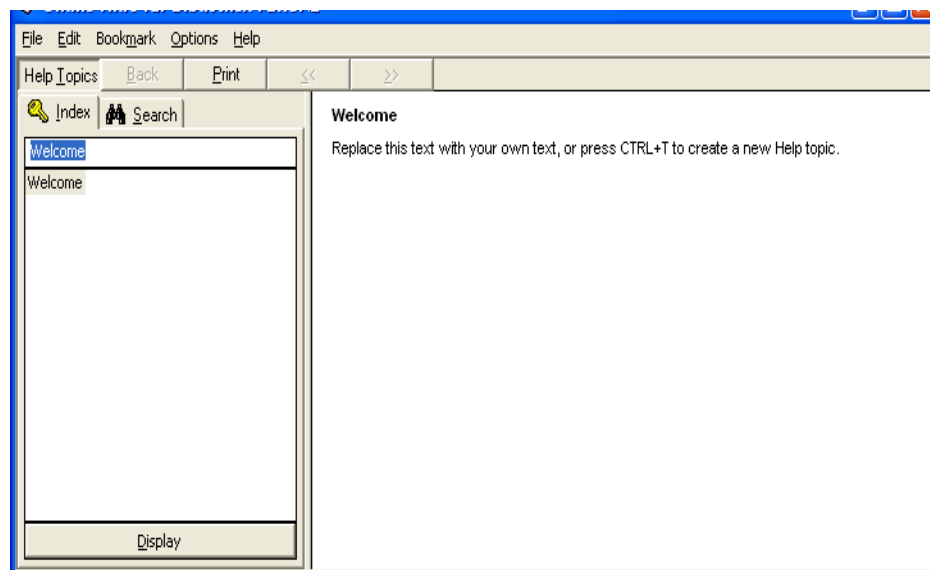
作为结果，将打开 RoboHelp 生成器窗口。

图 1-12, RoboHelp 生成器窗口



点击 "View Result" 按钮，在线帮助现在已经生成。

图 1-13, FBAONL 库的在线帮助



该在线帮助被称做"Online help for FBAONL library". 这个名字在 "New Project Wizard" (图 1-10)中指定。

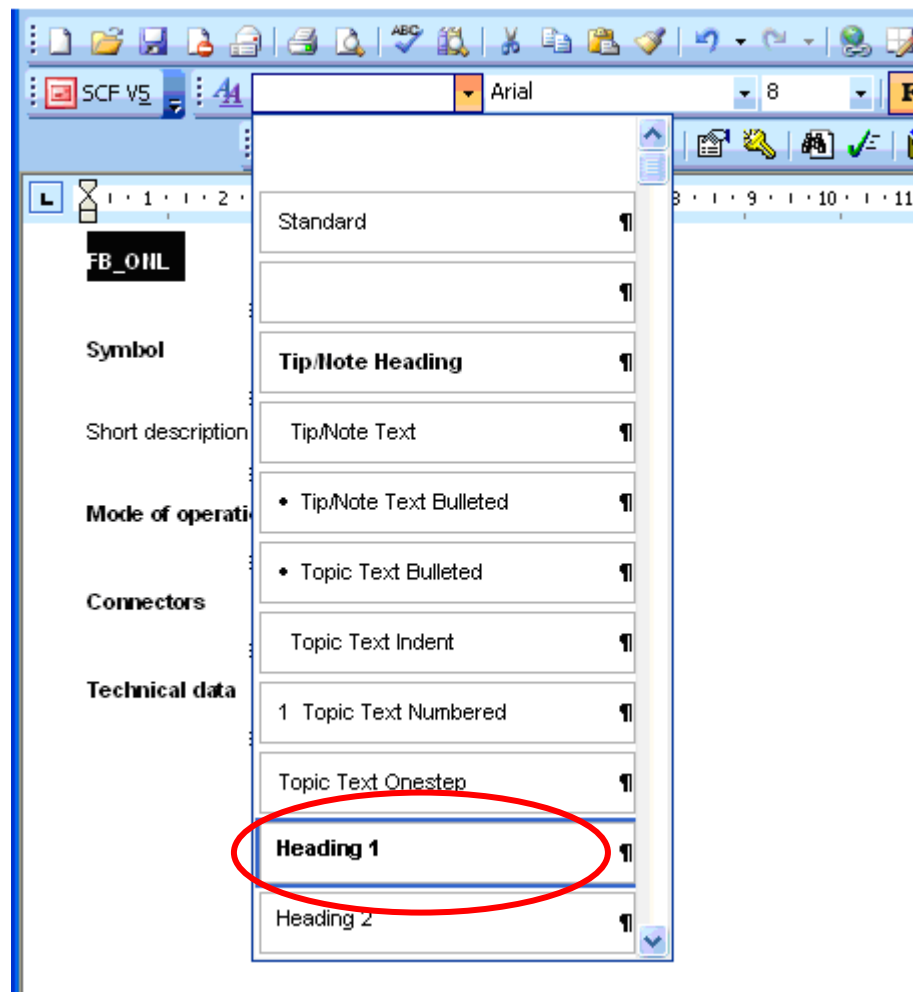
2 在 Word 中创建特定在线帮助

2.1 创建标题

下面的演示了创建用户程序块描述的例子。

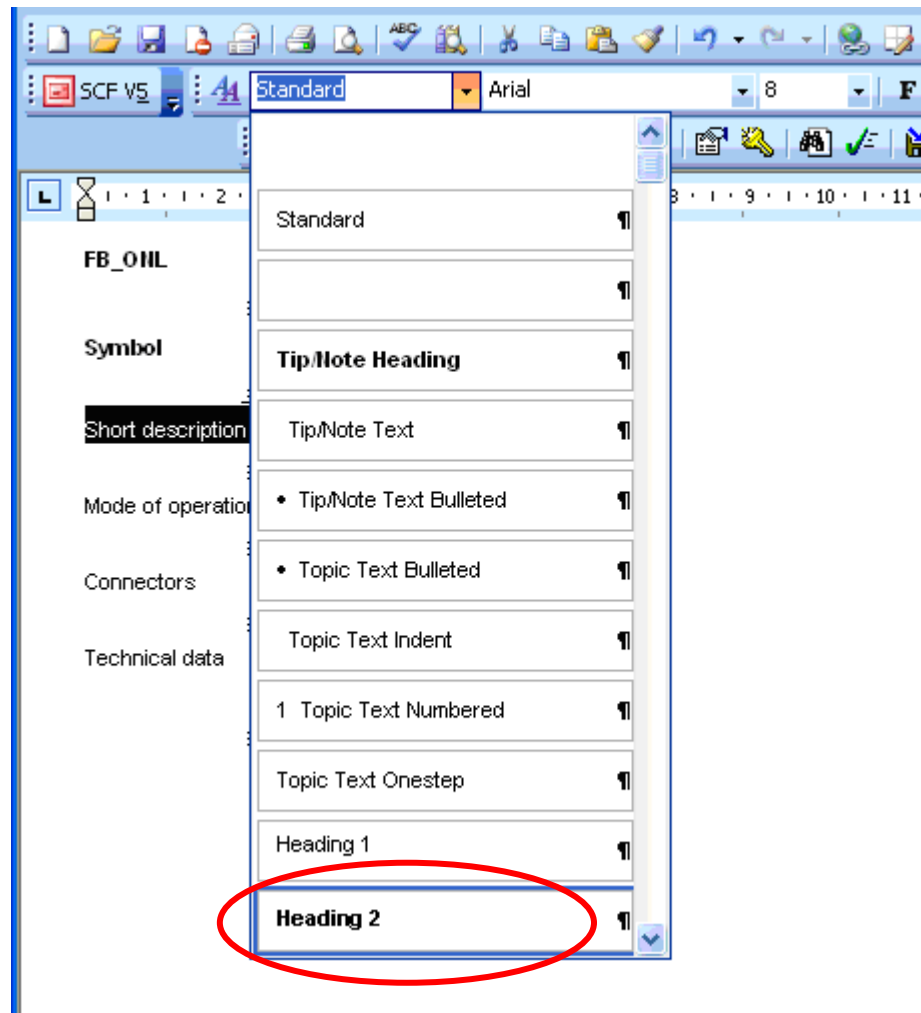
用户块的名字，本例中为 `FB_ONL`，设定格式为标题 1 类型

图 2-1, 标题 1 条目



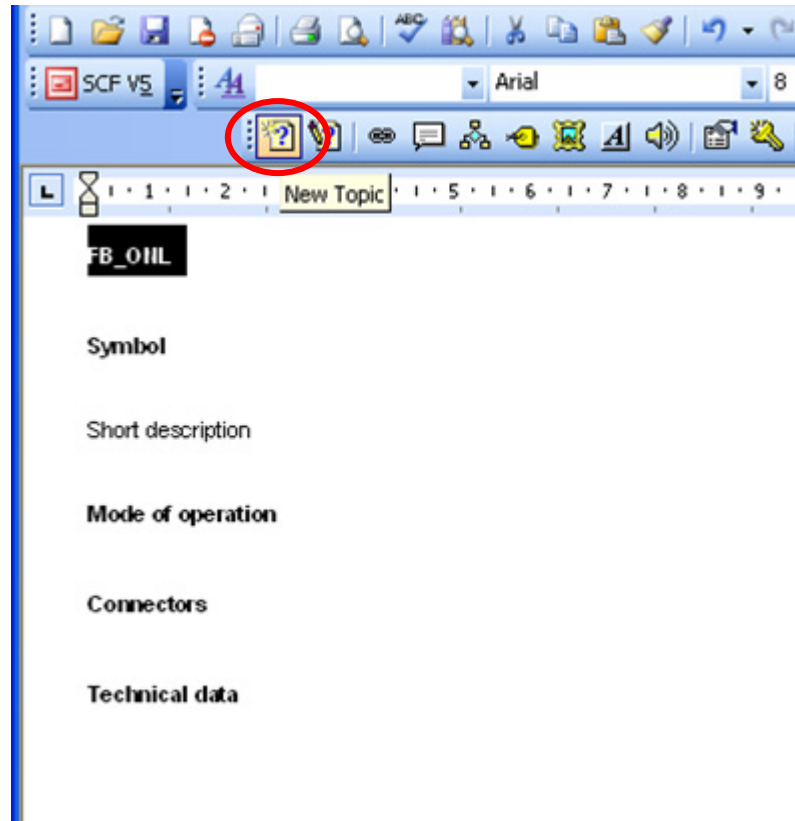
其它高一级的条目设为标题 2 类型。

图 2-2, 标题 2 条目



点击"New Topic" 图标，RoboHelp 生成一个新的帮助标题（主题名）。在用于用户程序块时，此标题要与用户块的名字(FB_ONL)一致。

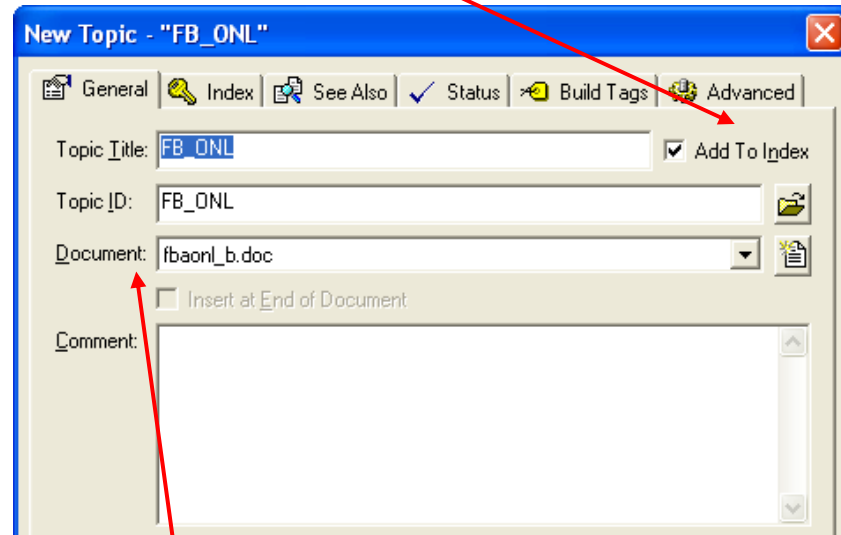
图 2-3, 点击 "New Topic"



RoboHelp 自动为每一新的标准主题名使用标题 1 格式。

点击 "Add To Index" 选项框， RoboHelp 把标题添加到索引里。

图 2-4, 新主题“FB_ONL”的组成



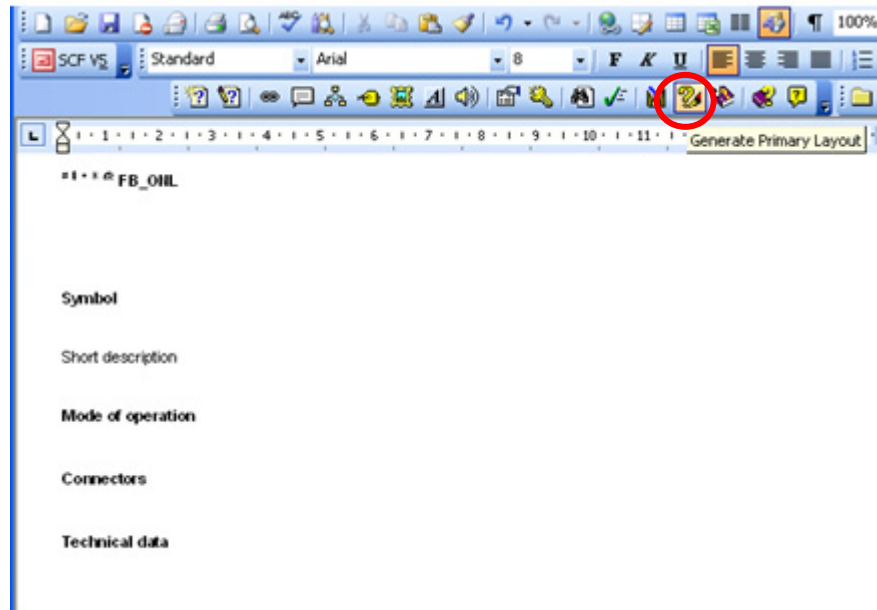
该主题文档在 "Document" 栏里输入。

Topic ID 是刚创建的标题的唯一识别码。对于用户块， Topic Title 和 Topic ID 是相同的。

在完成输入后，点击"OK" 按钮关闭该窗口。

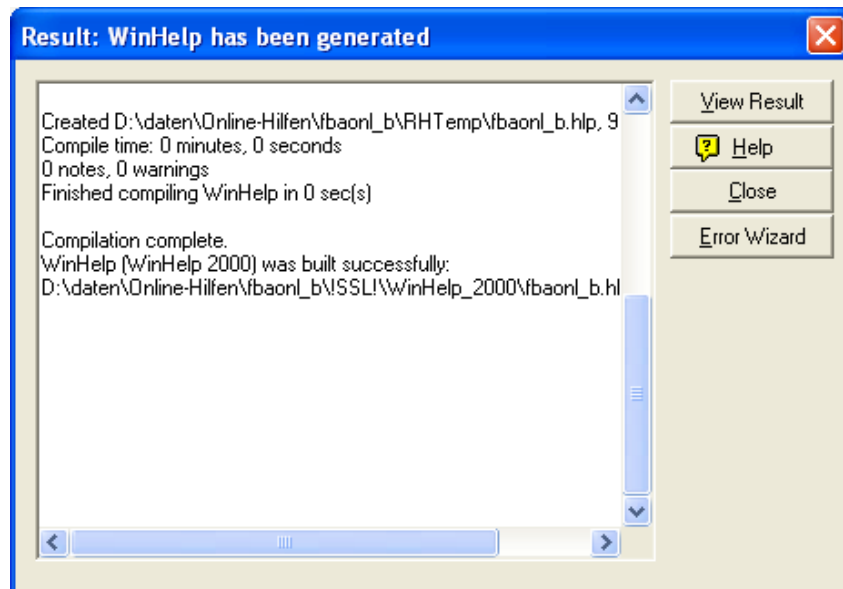
Error! No text of specified style in document. Error! Style not defined.

图 2-5, "Generate Primary Layout"



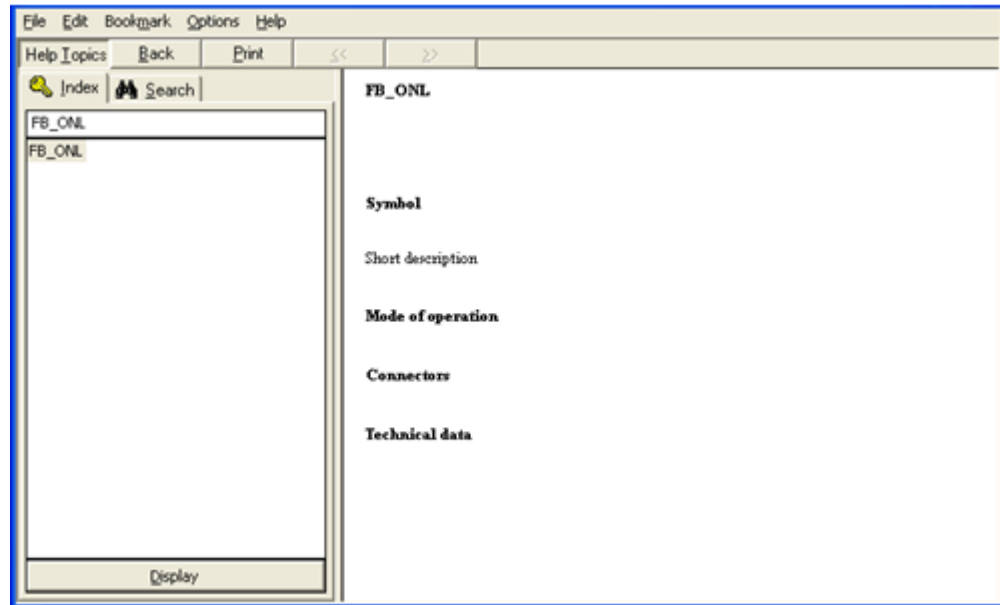
点击"Generate Primary Layout" 图标，RoboHelp 转化源文件生成实际的帮助文件 (扩展名 .hlp).

图 2-6, 生成帮助文件



点击 "View Result" 按钮， 在线帮助已经生成。

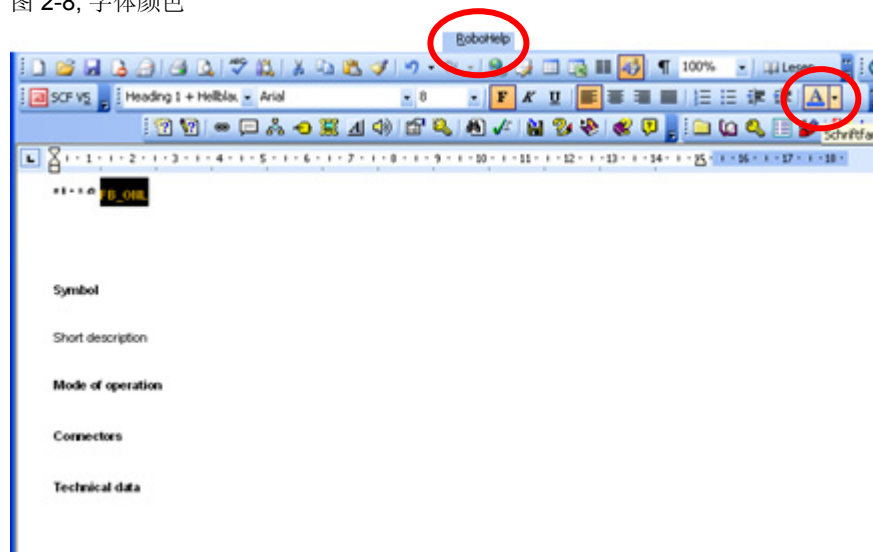
图 2-7, "FBAONL" 库的在线帮助



2.2 在线帮助的文本显示

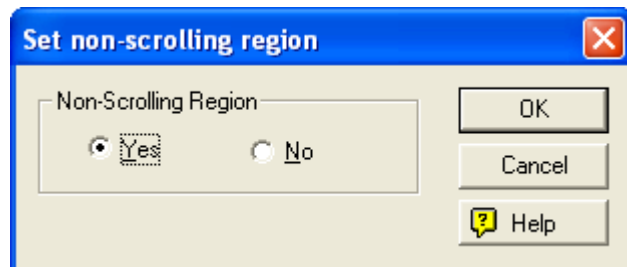
可以使用不同的字体颜色来改善在线帮助显示。

图 2-8, 字体颜色



在 RoboHelp 菜单中选择"Set non-scrolling region"，作如下设置：

图 2-9, 设置"non-scrolling" 区

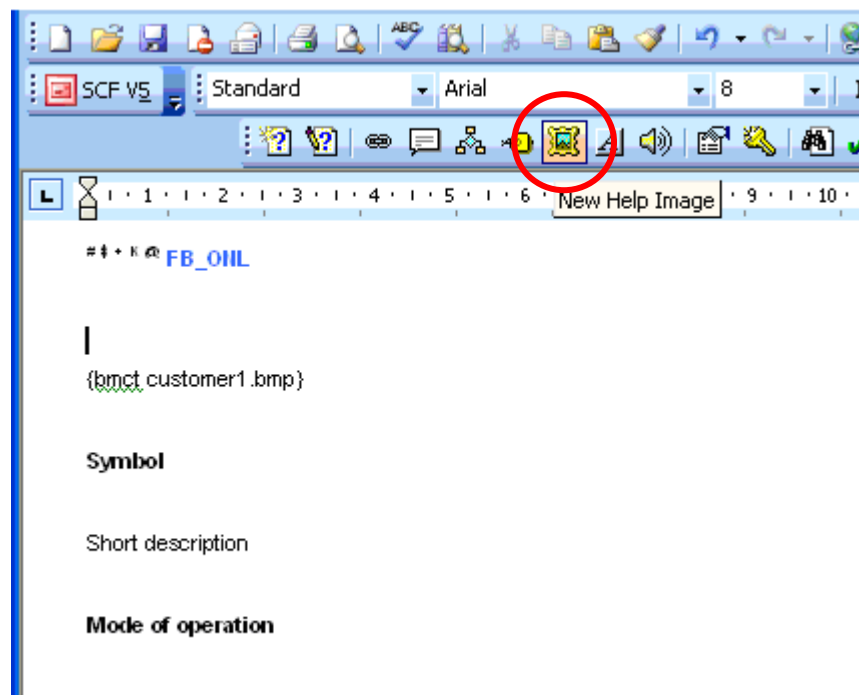


该设置使得在滚动标题的时候，帮助文件始终保持可见。

2.3 插入图片至在线帮助

通过选择"New Help Image"图标，插入图片到在线帮助中。

图 2-10, "New Help Image"



点击后, "Insert Help Image" (图 2-11) 窗口打开, 在这里选择期望的图片。

Error! No text of specified style in document. Error! Style not defined.

图 2-11, 插入帮助图片

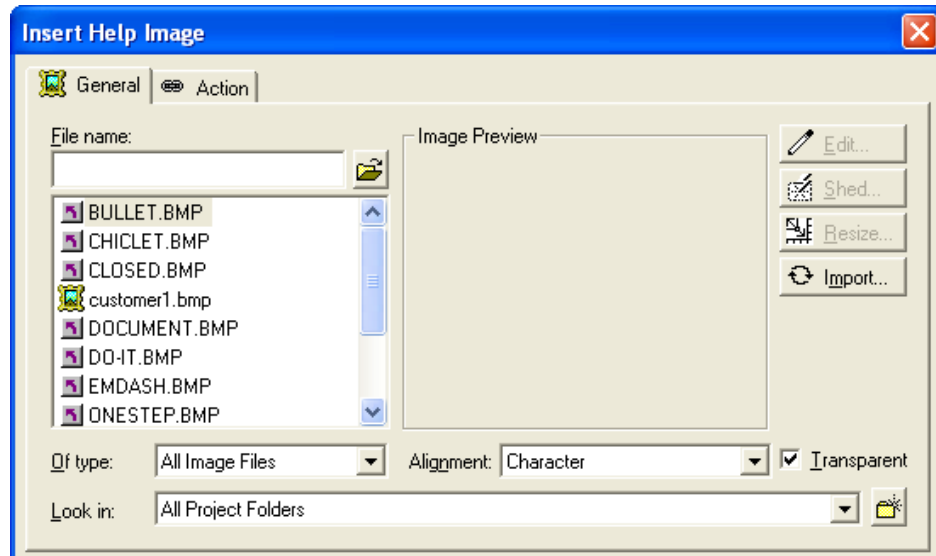
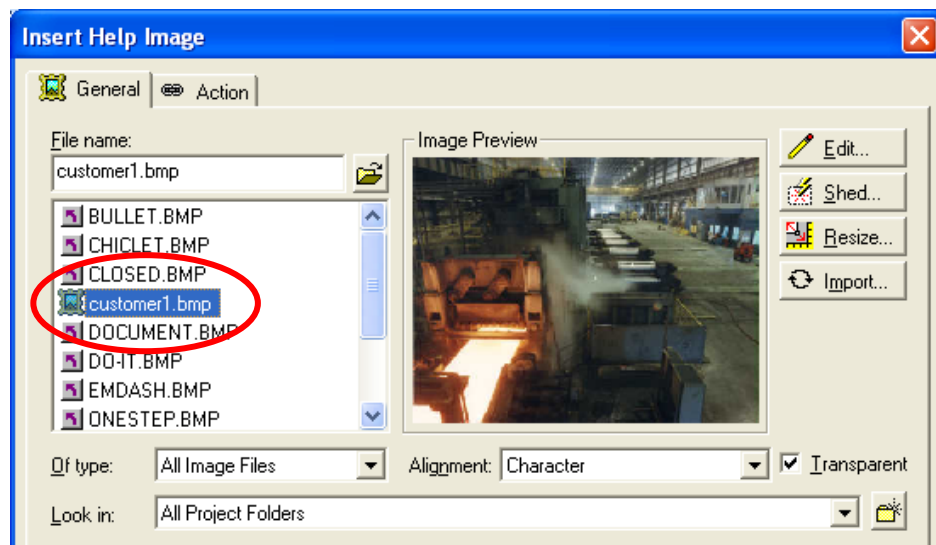


图 2-12, 选择图片



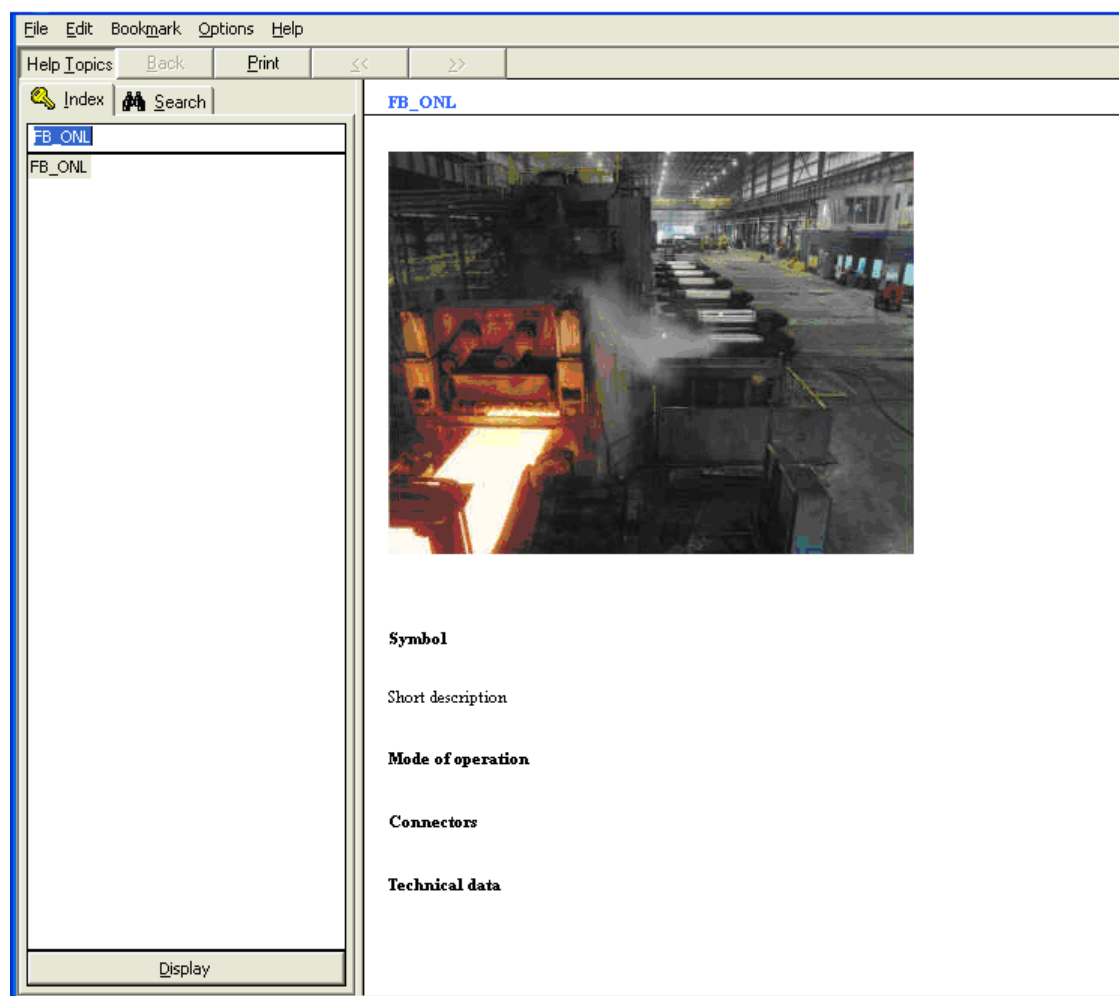
点击"OK"确认所选图片。

点击 "Generate Primary Layout" ， 触发一次新的编译(参见图 2-5)。

然后在"WinHelp"窗口中点击"View Result" 按钮 (图 2-6)。

结果， 在线帮助将是如下面图片所示。

图 2-13, "FB_ONL" 块在线帮助



现在复制 fbaonl_b.hlp 帮助文件到"...\sdblocks" 目录下 (用户库也位于该目录下)。