

# 如何使用 STARTER 软件通过 USB 接口 在两台或多台变频器之间拷贝参数？

SINAMICS G120

FAQ • 2013 年 3 月



## Service & Support

Answers for industry.

**SIEMENS**

本条目来源于西门子工业在线支持。适用一般使用条款  
([http://www.siemens.com/terms\\_of\\_use](http://www.siemens.com/terms_of_use))

点击下面的连接直接显示下载页面的文档。

<http://support.automation.siemens.com/WW/view/en/67757558>

**警告**

本文描写的功能和解决方法仅限实现自动化任务。当您的设备连接到工厂其他位置，企业内网络或英特网，请考虑相应的工业安全保护指标。更多信息可参考文档 50203404.

<http://support.automation.siemens.com/WW/view/en/50203404>

## 问

如何使用 STARTER 软件通过 USB 接口在两台或多台变频器之间拷贝参数？

## 答

本文所列举的说明和注意事项提供了本问题的详细答案。

---

## 目录

<b>1</b>	<b>先决条件 .....</b>	<b>4</b>
1.1	设备和软件 .....	4
<b>2</b>	<b>拷贝参数 .....</b>	<b>5</b>
2.1	设置第一台变频器参数 .....	5
2.2	将参数拷贝至第二台变频器 .....	9

# 1 先决条件

## 1.1 设备和软件

不使用存储卡，在两台甚至多台变频器之间克隆参数之前，必须满足下面条件：

- STARTER 调试软件已经完整地安装于 PC。
- 有一条 Mini USB 电缆。
- 有至少两台已完整安装并工作的变频器，供调试使用。

### 注意

确保您使用的是最新版本的 **STARTER** 并且兼容控制单元的固件版本。

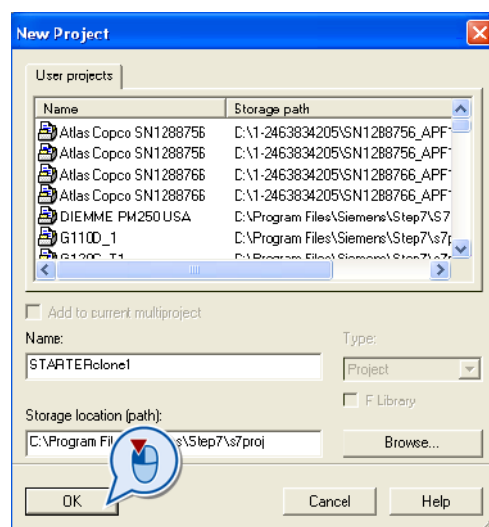
## 2 拷贝参数

下面详细流程演示了使用 STARTER 软件在两台或多台变频器之间克隆参数。

### 2.1 设置第一台变频器参数

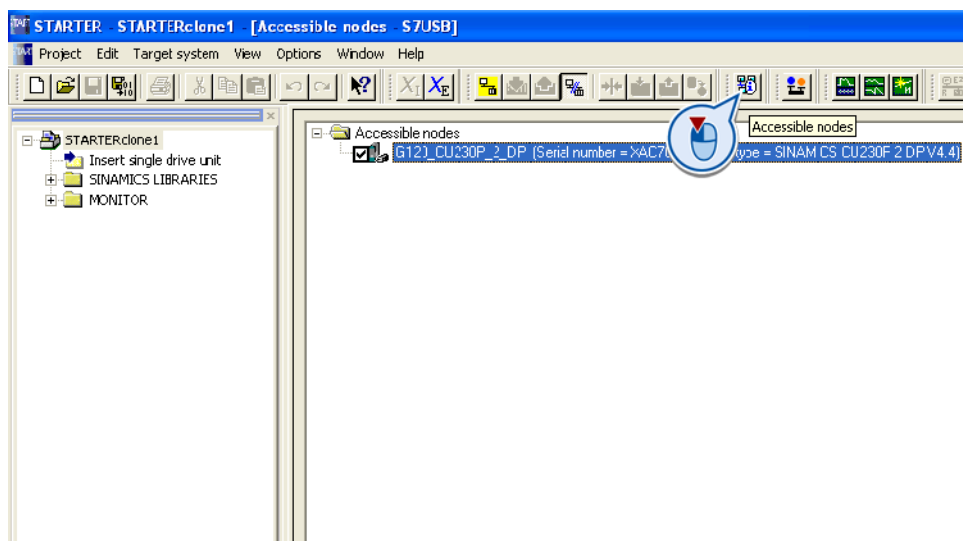
1. 确认使用 mini USB 电缆将 PC 机的 USB 接口和变频器控制单元的 USB 接口连接起来；
2. 启动 STARTER 软件；
3. 在 STARTER 软件中新建一个项目；

图 2-1



4. 输入一个项目名称并点击 OK；
5. 点击“Accessible nodes”查找已连接到的变频器；

图 2-2

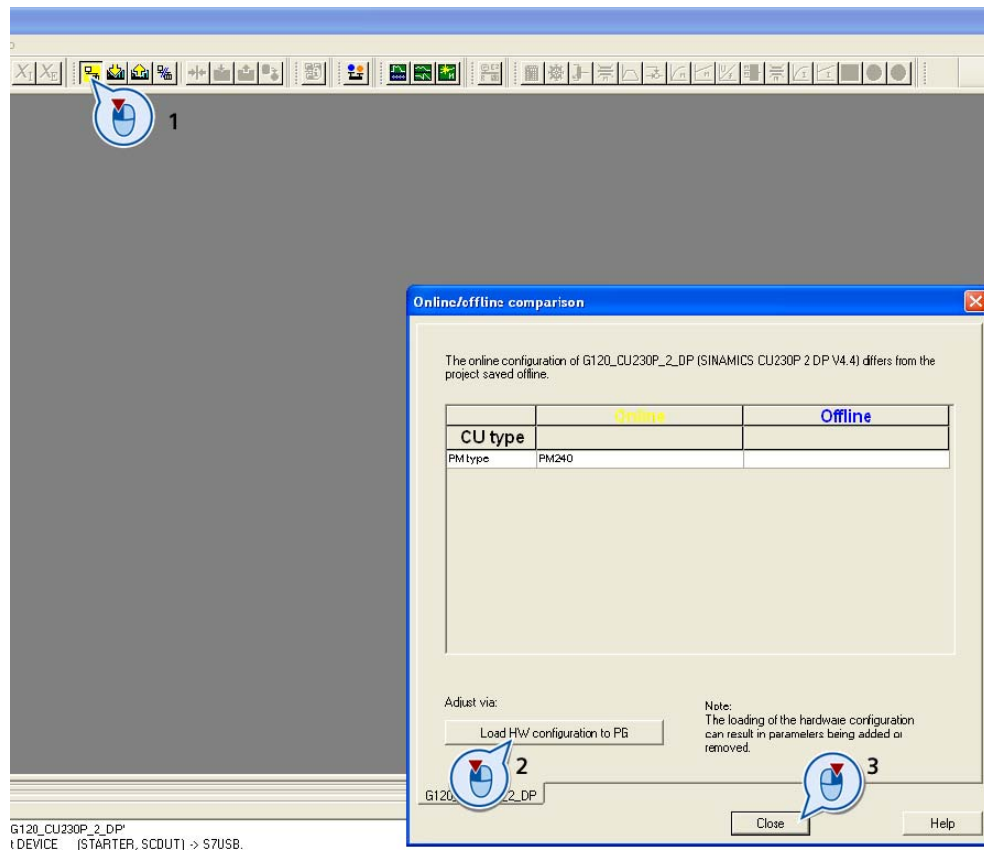


6. 选择需要连接的结点;
7. 点击“Accept” 接受所选站点;
8. 关闭接受对话框;
9. “online/offline” 对比对话框将不再显示;

对比对话框被初始化，因为变频器内存储的参数与 STATER 软件内存储的参数不同。

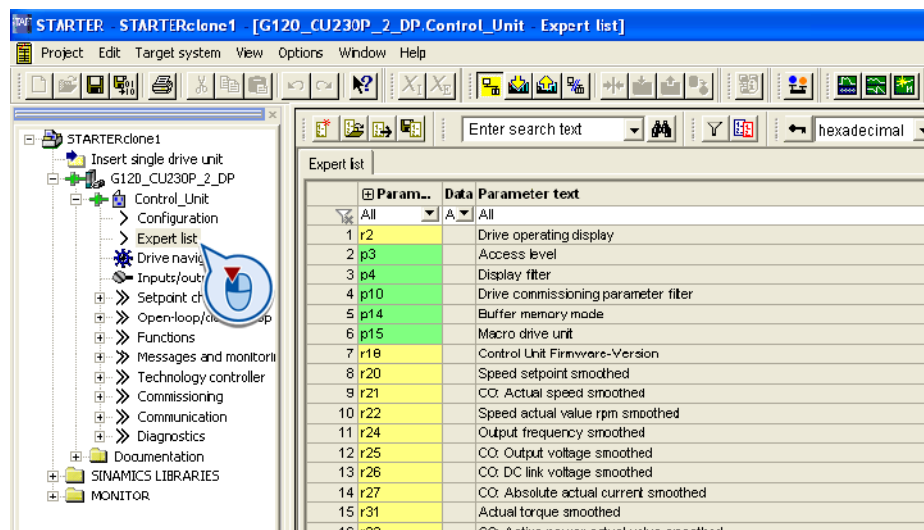
10. 点击 “Load HW configuration to PG”按钮;
11. 点击”Close“;

图 2-3



12. 在左侧的项目结构栏中找到并选择“Expert List”；

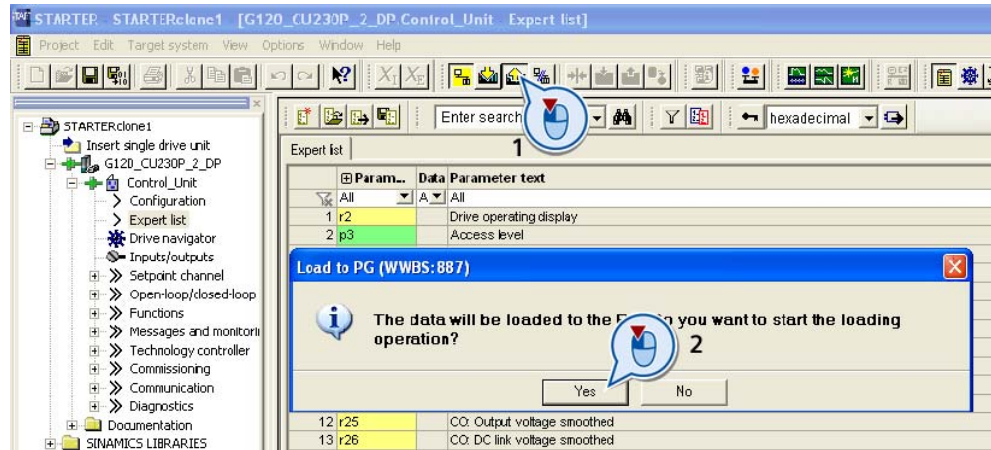
图 2-4



在本例中我们将直接在参数专家列表通过修改参数 P0015 选择宏 12，

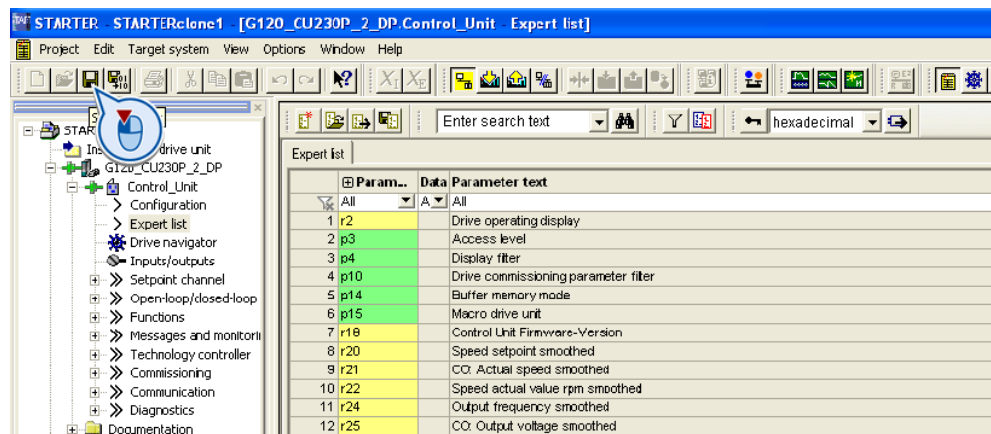
13. 选择参数 P0010 并设置为 1; [P0010=1]
14. 选择参数 P0012 并设置为 12. [P0015=12]
15. 选择参数 P0010 并设置为 0 [P0010=0]
16. 点击”Upload” 按钮将参数上传至 PC [1].
17. 点击 “Yes” 确认上传 [2]

图 2-5



18. 当上传结束, 将弹出对话框显示”The data has been successfully load to the PG“;
19. 关闭该对话框;
20. 保存项目;

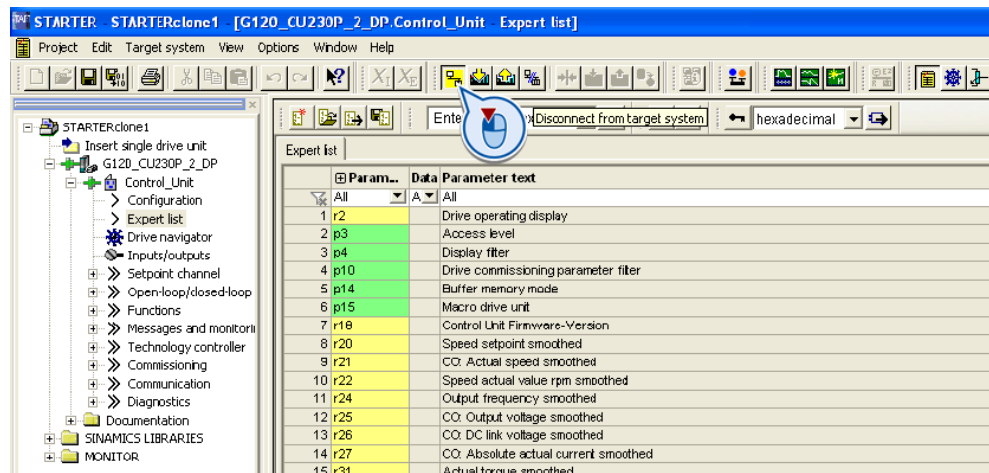
图 2-6



21. 用工具栏上的断开按钮断开变频器与 STARTER 之间的连接;

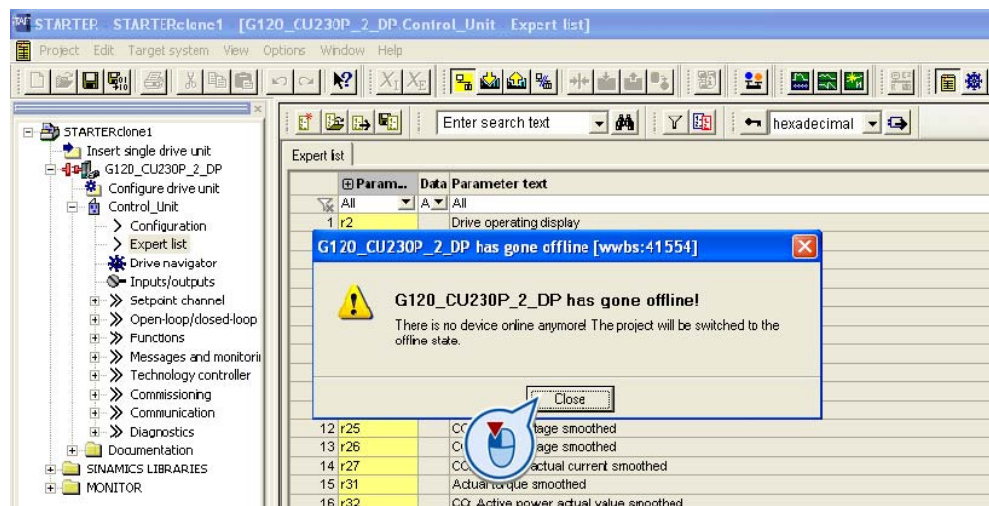


图 2-7



22. 弹出设备不在线对话框；

图 2-8

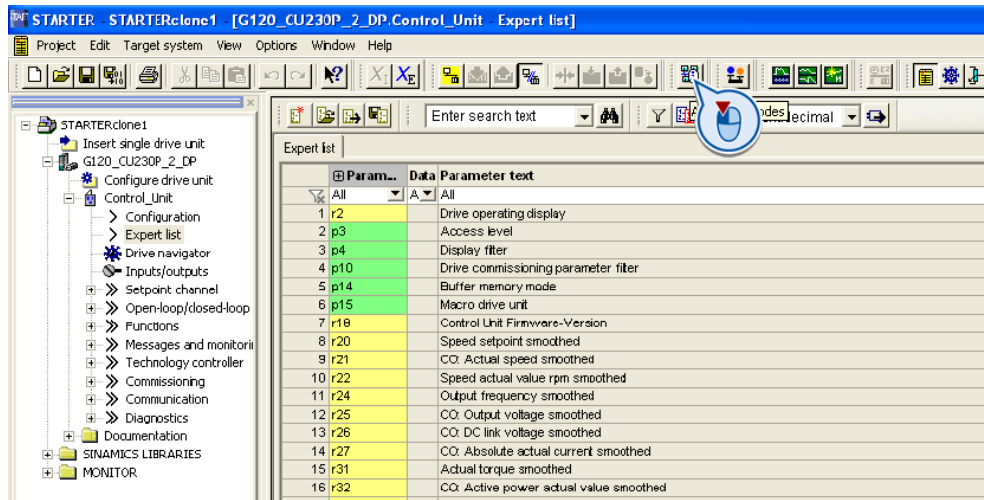


23. 点击“Close”关闭。

## 2.2 将参数拷贝至第二台变频器

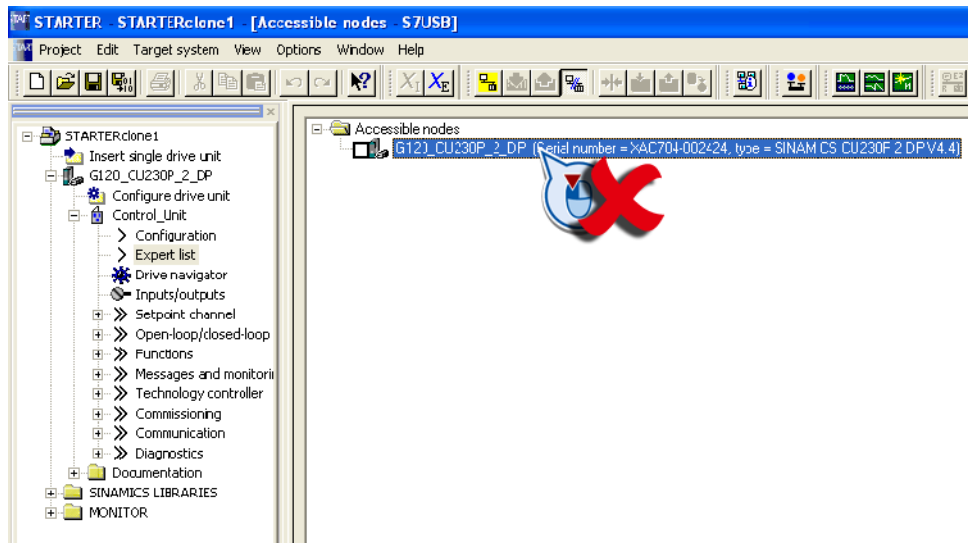
1. 使用 mini USB 电缆将第二台变频器与 PC 机连接起来；
2. 在 STARTER 软件中点击“Accessible nodes”；

图 2-9



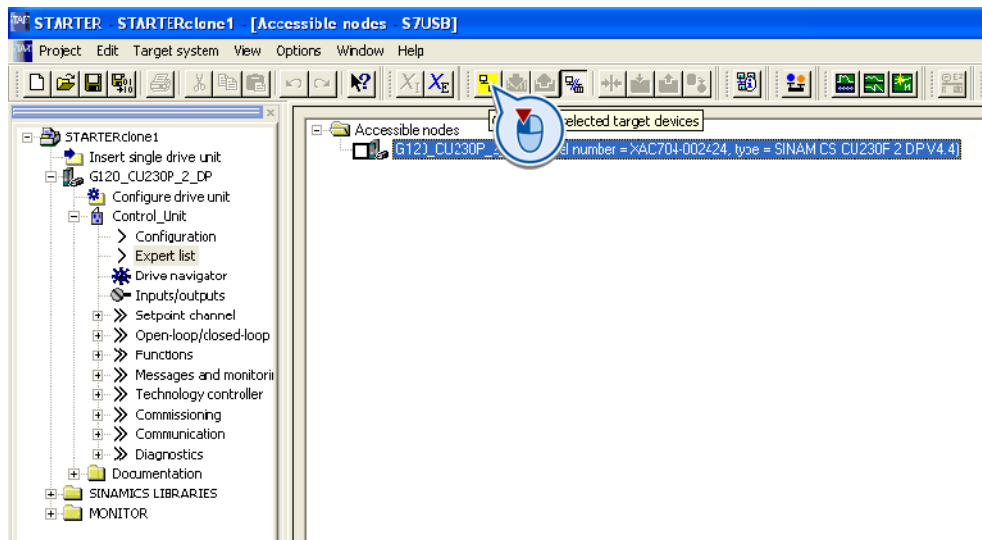
3. 不要选择 STATER 主窗口中 Accessible Nodes 树形结构下显示的变频器;

图 2-10



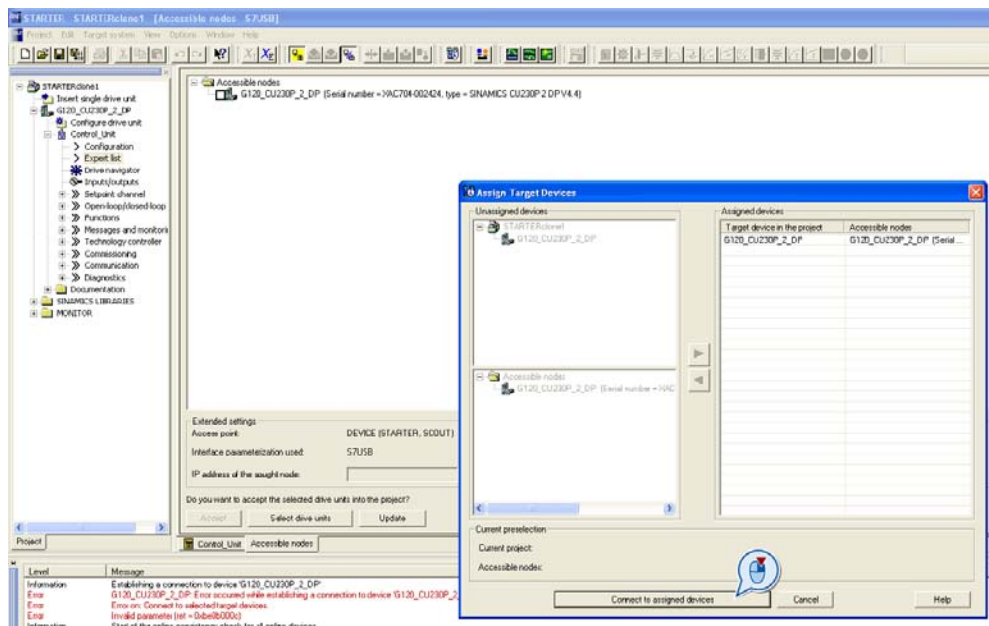
4. 点击工具栏 “connecto to selected target devices” 按钮;

图 2-11



5. 弹出“Assign Target Devices”对话框；

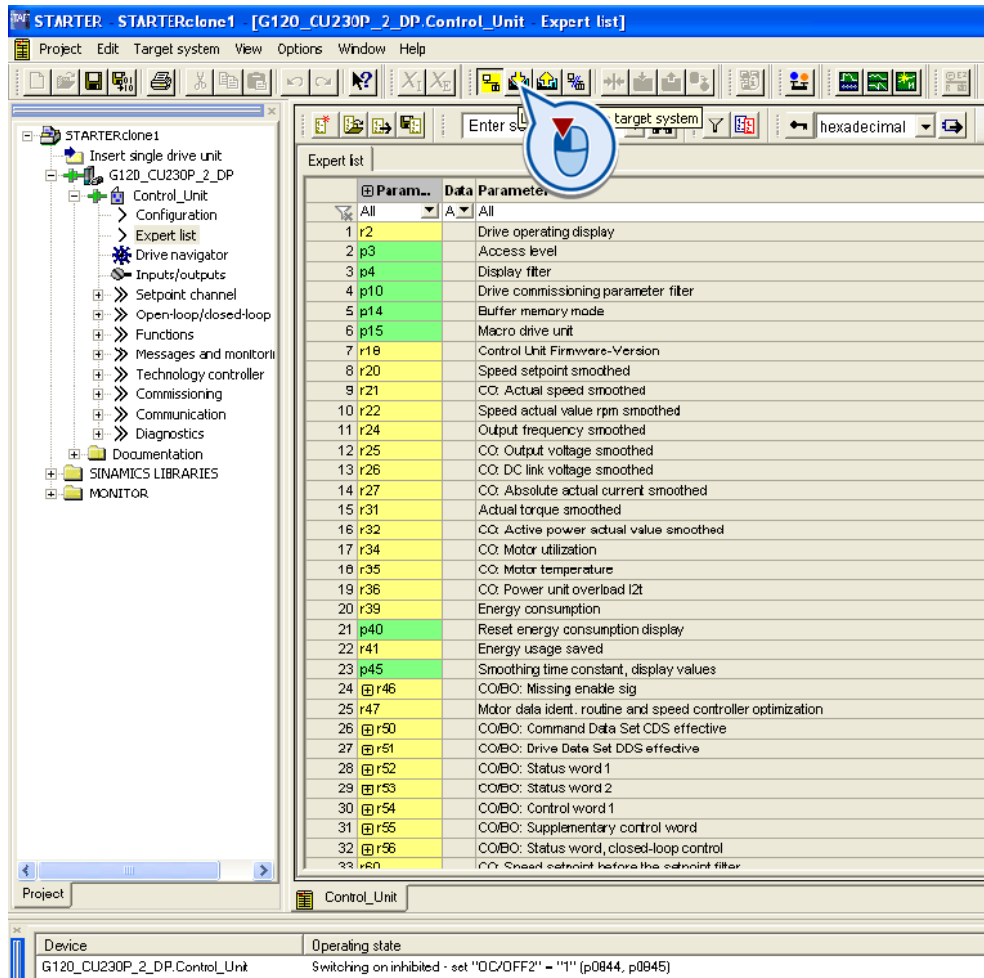
图 2-12



6. 点击“Connect to assigned devices”——变频器在 STATER 软件上线；

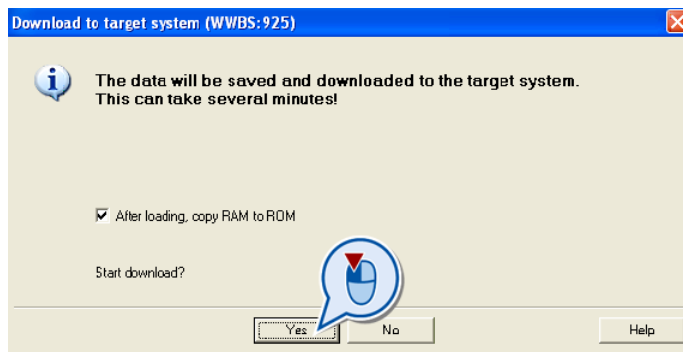
7. 点击工具栏 download 图标按钮；

图 2-13



8. 弹出下载对话框；

图 2-14



注意

确认勾选“After loading, copy RAM to ROM”。

9. 点击“Yes”开始下载；

10. 将会有有一个进度条显示下载状态；

在 STARTER 的信息显示区将显示出下载已成功完成。

图 2-15

